



# Solarize Switzerland – Nudging pour plus d'énergie solaire dans les villes et les communes

AUDREY GONIN  
[audrey.gonin.1@unil.ch](mailto:audrey.gonin.1@unil.ch)

DOCTORANTE ET ASSISTANTE DIPLÔMÉE  
UNITÉ STRATÉGIE ET ORGANISATION, IDHEAP

UNIVERSITÉ DE LAUSANNE



# ○ Panneaux solaires

- Contexte de problèmes climatiques mondiaux et importantes émissions de gaz à effet de serre
- Systèmes photovoltaïques sur les maisons résidentielles ont un grand potentiel
- Subventions et campagnes d'informations sont souvent conçues pour agir sur des motifs rationnels
- Charge administrative, biais du présent et complexité technique ne contribuent pas à l'augmentation des taux d'adoption

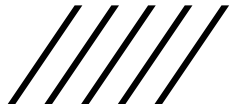




### ***Définition du nudge***

“Un aspect de l'architecture de choix qui modifie le comportement des gens de manière prévisible sans leur interdire des options ou modifier de manière significative leurs incitations économiques”

(R. H. Thaler et C. Sunstein, 2010,  
*Nudge : la méthode douce pour inspirer la bonne décision*)

- Un nudge doit :
    - être simple
    - laisser les gens libres de choisir
    - aider à la prise de décision
- 

# ○ Solarize Switzerland

- Comment les gouvernements peuvent-ils utiliser les interventions de type "nudge" pour encourager les propriétaires à adopter le photovoltaïque ?
- Premier projet réalisé conjointement avec l'école polytechnique fédérale de Zürich (EPFZ) et la ville de Schaffhouse
- Mise en place de Solarize Switzerland soutenu par SuisseEnergie et Smart City Hub





Rue de la Mouline 28  
1022 Chavannes-près-Renens

Aptitude: Très bonne

Electricité solaire jusqu'à une valeur de 5'900  
francs...

...ou Chaleur solaire faisant baisser les frais de  
chauffage de 5 % .



[Plein écran](#) | [Annoncer un problème](#)

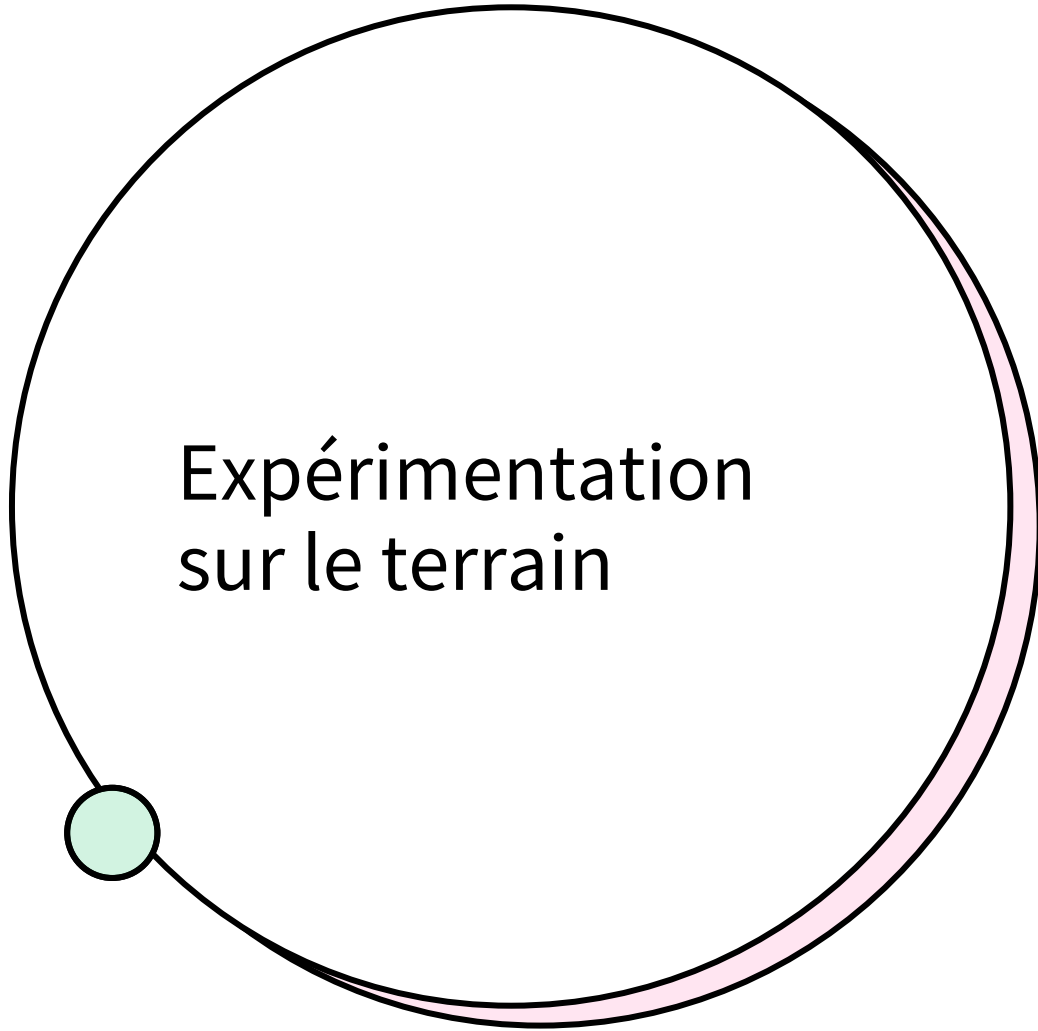
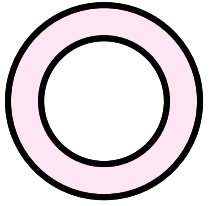
[www.toitsolaire.ch](http://www.toitsolaire.ch)



Schweizerische Eidgenossenschaft  
Confédération suisse  
Confederazione Svizzera  
Confederaziun svizra

Office fédéral de l'énergie OFEN  
Office fédéral de météorologie et de climatologie MétéoSuisse  
Office fédéral de topographie swisstopo





Envoi de lettres  
aux propriétaires

Encouragement à  
contacter un  
service de conseils

Suivi des  
comportements

# ○ Expérimentation

## Nudge

### Groupe de contrôle 1 Pas de lettre

### Groupe de contrôle 2 Lettre basique

La ville de Schaffhouse s'engage pour plus d'énergie solaire

Bonjour [nom et prénom]

Vous avez peut-être déjà songé à **poser une installation photovoltaïque sur le toit de votre maison** pour produire de l'énergie solaire. Dans le cadre d'un projet mené en collaboration avec l'Université de Lausanne et l'EPFL, la ville de Schaffhouse aide les propriétaires à planifier et à réaliser leur propre installation solaire.

Avec une installation solaire, vous pouvez **produire vous-même de l'électricité propre pour l'exporter de manière rémunérée vers le réseau ou pour l'autoconsommer**, par exemple pour faire fonctionner une pompe à chaleur ou pour recharger un véhicule électrique. Vous pouvez ainsi réduire votre dépendance à l'égard de sources d'énergie telles que le pétrole ou le gaz provenant de l'étranger, tout en apportant une contribution précieuse à la protection du climat et en réduisant votre empreinte de CO2.

Une installation photovoltaïque est également un excellent investissement! Vérifiez la rentabilité du toit de votre maison ici : <https://www.unissenergie.ch/bois/calculateur-solaire/> avec URL personnalisée]. Les coûts d'investissement pour les systèmes solaires sur les bâtiments existants sont également déductibles de l'impôt sur le revenu, ce qui signifie qu'en moyenne, environ 20 % des coûts d'investissement peuvent être économisés sous forme de déductions fiscales.



Un toit avec des cellules solaires.

La ville de Schaffhouse vous accompagne sur le chemin de votre propre installation solaire et vous montre de manière simple toutes les étapes nécessaires.

Nous avons le plaisir de vous inviter à un premier entretien gratuit, sans engagement et neutre par rapport au fournisseur, au cours duquel nous répondons à vos questions et discutons des possibilités d'action.

**Pour prendre rendez-vous, veuillez nous contacter au plus tard le 08.07.2022 :**

Adresse mail (de préférence), numéro de téléphone et coordonnées

Pour permettre un conseil plus détaillé, nous vous prions de nous indiquer votre consommation annuelle d'électricité en kWh au cours de la conversation. Vous pouvez également vous munir de votre dernière facture d'électricité. Nous vous remercions de votre compréhension.

Nous attendons avec impatience de vos nouvelles.

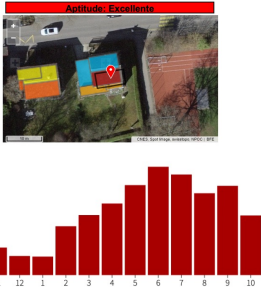
### Groupe de traitement 1 Lettre aversion à la perte

Analyse du potentiel d'un système d'énergie solaire (photovoltaïque) pour votre maison à [adresse].

Bonjour [nom et prénom]

Savez-vous que vous avez un potentiel inexploité sur votre toit ? Dans le cadre d'un projet avec l'Université de Lausanne et l'EPFL, la ville de Schaffhouse attire votre attention sur l'aptitude de votre toit à produire de l'énergie solaire. Selon l'Office fédéral de l'énergie, l'aptitude à [adresse] est considérée comme excellente.

**Aptitude: Excellente**



Mois	Production (francs)
11	40
12	40
1	40
2	80
3	100
4	120
5	140
6	160
7	170
8	150
9	140
10	100

La production d'électricité que vous auriez pu obtenir au cours des 12 derniers mois.

Ne passez plus à côté du potentiel inutilisé de votre toit et passez à l'action ! La ville vous accompagne sur le chemin de votre propre système solaire et vous montre toutes les étapes nécessaires de manière simple.

### Groupe de traitement 2 Lettre normes sociales

Analyse du potentiel d'un système d'énergie solaire (photovoltaïque) pour votre maison à [adresse].

Bonjour [nom et prénom]

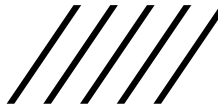
Savez-vous que vous avez un potentiel inexploité sur votre toit ? Dans le cadre d'un projet avec l'Université de Lausanne et l'EPFL, la ville de Schaffhouse attire votre attention sur l'aptitude de votre toit à produire de l'énergie solaire. Selon l'Office fédéral de l'énergie, l'aptitude à [adresse] est considérée comme excellente.

**Aptitude: Excellente**

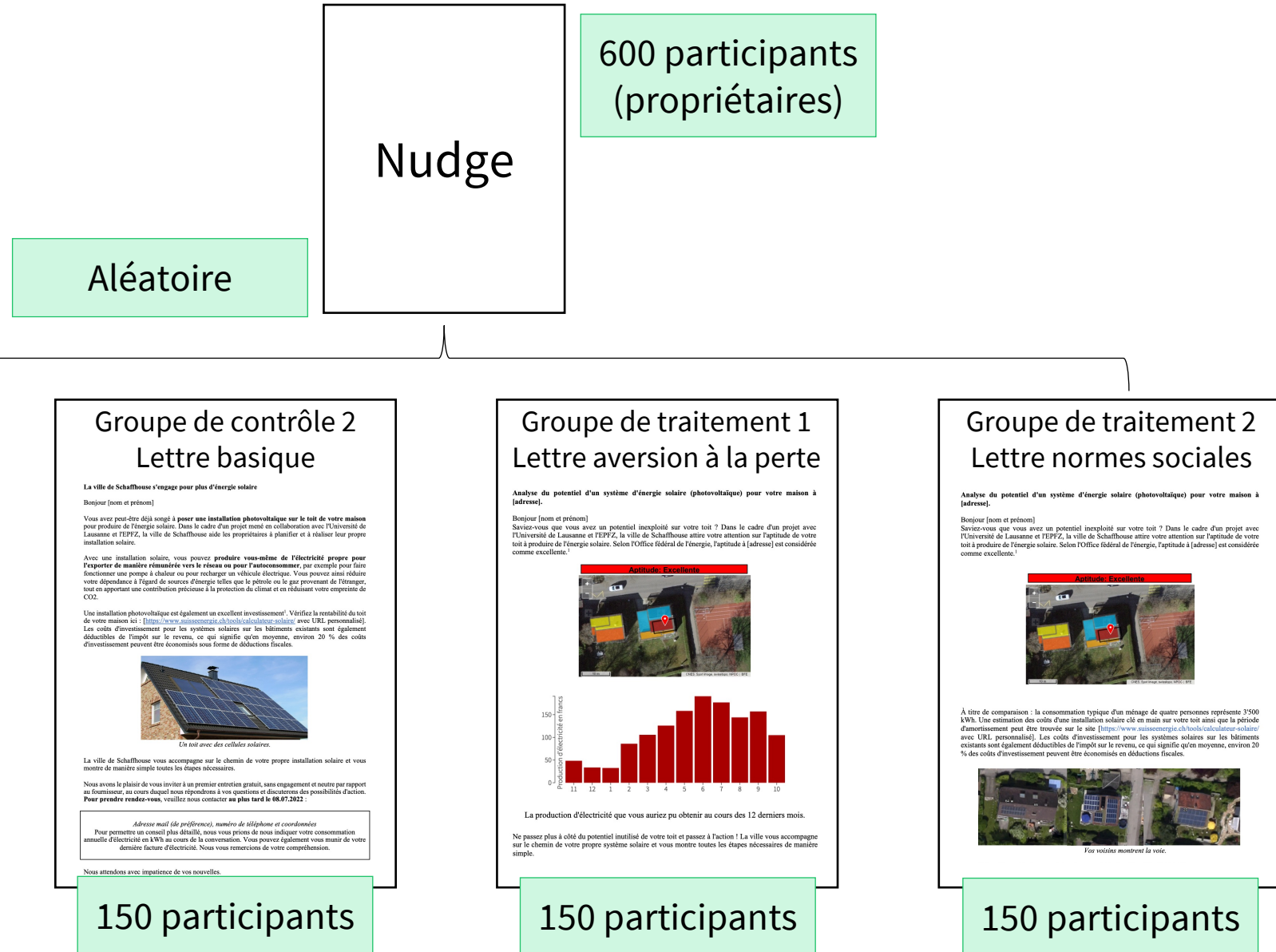


À titre de comparaison : la consommation typique d'un ménage de quatre personnes représente 3'500 kWh. Une estimation des coûts d'une installation solaire clé en main sur votre toit ainsi que la période d'amortissement peut être trouvée sur le site <https://www.unissenergie.ch/bois/calculateur-solaire/> avec URL personnalisée]. Les coûts d'investissement pour les systèmes solaires sur les bâtiments existants sont également déductibles de l'impôt sur le revenu, ce qui signifie qu'en moyenne, environ 20 % des coûts d'investissement peuvent être économisés en déductions fiscales.

Vos voisins montrent la voie.



# ○ Expérimentation



600 participants  
(propriétaires)

Nudge

Aléatoire

Groupe de contrôle 1  
Pas de lettre

150 participants

Groupe de contrôle 2  
Lettre basique

La ville de Schaffhouse s'engage pour plus d'énergie solaire

Bonjour [nom et prénom]

Vous avez peut-être déjà songé à **poser une installation photovoltaïque sur le toit de votre maison** pour produire de l'énergie solaire. Dans le cadre d'un projet mené en collaboration avec l'Université de Lausanne et l'EPFL, la ville de Schaffhouse aide les propriétaires à planifier et à réaliser leur propre installation solaire.

Avec une installation solaire, vous pouvez **produire vous-même de l'électricité propre pour l'exporter de manière rémunérée vers le réseau ou pour l'autoconsommer**, par exemple pour faire fonctionner une pompe à chaleur ou pour recharger un véhicule électrique. Vous pouvez ainsi réduire votre dépendance à l'égard de sources d'énergie telles que le pétrole ou le gaz provenant de l'étranger, tout en apportant une contribution précieuse à la protection du climat et en réduisant votre empreinte de CO2.

Une installation photovoltaïque est également un excellent investissement! Vérifiez la rentabilité du toit de votre maison ici : <https://www.unissenergie.ch/bois/calculateur-solaire/> avec URL personnalisée]. Les coûts d'investissement pour les systèmes solaires sur les bâtiments existants sont également déductibles de l'impôt sur le revenu, ce qui signifie qu'en moyenne, environ 20 % des coûts d'investissement peuvent être économisés sous forme de déductions fiscales.



Un toit avec des cellules solaires.

La ville de Schaffhouse vous accompagne sur le chemin de votre propre installation solaire et vous montre de manière simple toutes les étapes nécessaires.

Nous avons le plaisir de vous inviter à un premier entretien gratuit, sans engagement et neutre par rapport au fournisseur, au cours duquel nous répondons à vos questions et discutons des possibilités d'action. **Pour prendre rendez-vous, veuillez nous contacter au plus tard le 08.07.2022 :**

Adresse mail (de préférence), numéro de téléphone et coordonnées

Pour permettre un conseil plus détaillé, nous vous prions de nous indiquer votre consommation annuelle d'électricité en kWh au cours de la conversation. Vous pouvez également vous munir de votre dernière facture d'électricité. Nous vous remercions de votre compréhension.

Nous attendons avec impatience de vos nouvelles.

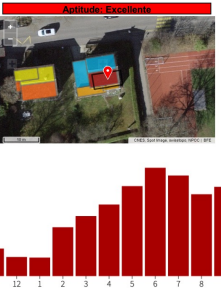
150 participants

Groupe de traitement 1  
Lettre aversion à la perte

Analyse du potentiel d'un système d'énergie solaire (photovoltaïque) pour votre maison à [adresse].

Bonjour [nom et prénom]

Savez-vous que vous avez un potentiel inexploité sur votre toit ? Dans le cadre d'un projet avec l'Université de Lausanne et l'EPFL, la ville de Schaffhouse attire votre attention sur l'aptitude de votre toit à produire de l'énergie solaire. Selon l'Office fédéral de l'énergie, l'aptitude à [adresse] est considérée comme excellente.



Aptitude: Excellente

La production d'électricité que vous auriez pu obtenir au cours des 12 derniers mois.

Ne passez plus à côté du potentiel inutilisé de votre toit et passez à l'action ! La ville vous accompagne sur le chemin de votre propre système solaire et vous montre toutes les étapes nécessaires de manière simple.

150 participants

Groupe de traitement 2  
Lettre normes sociales

Analyse du potentiel d'un système d'énergie solaire (photovoltaïque) pour votre maison à [adresse].

Bonjour [nom et prénom]

Savez-vous que vous avez un potentiel inexploité sur votre toit ? Dans le cadre d'un projet avec l'Université de Lausanne et l'EPFL, la ville de Schaffhouse attire votre attention sur l'aptitude de votre toit à produire de l'énergie solaire. Selon l'Office fédéral de l'énergie, l'aptitude à [adresse] est considérée comme excellente.

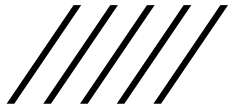


Aptitude: Excellente

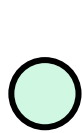
À titre de comparaison : la consommation typique d'un ménage de quatre personnes représente 3'500 kWh. Une estimation des coûts d'une installation solaire clé en main sur votre toit ainsi que la période d'amortissement peut être trouvée sur le site <https://www.unissenergie.ch/bois/calculateur-solaire/> avec URL personnalisée]. Les coûts d'investissement pour les systèmes solaires sur les bâtiments existants sont également déductibles de l'impôt sur le revenu, ce qui signifie qu'en moyenne, environ 20 % des coûts d'investissement peuvent être économisés en déductions fiscales.

Vos voisins montrent la voie.

150 participants







# Lettre basique

## La ville de Schaffhouse s'engage pour plus d'énergie solaire

Bonjour [nom et prénom]

Vous avez peut-être déjà songé à **poser une installation photovoltaïque sur le toit de votre maison** pour produire de l'énergie solaire. Dans le cadre d'un projet mené en collaboration avec l'Université de Lausanne et l'EPFZ, la ville de Schaffhouse aide les propriétaires à planifier et à réaliser leur propre installation solaire.

Avec une installation solaire, vous pouvez **produire vous-même de l'électricité propre pour l'exporter de manière rémunérée vers le réseau ou pour l'autoconsommer**, par exemple pour faire fonctionner une pompe à chaleur ou pour recharger un véhicule électrique. Vous pouvez ainsi réduire votre dépendance à l'égard de sources d'énergie telles que le pétrole ou le gaz provenant de l'étranger, tout en apportant une contribution précieuse à la protection du climat et en réduisant votre empreinte de CO2.

Une installation photovoltaïque est également un excellent investissement<sup>1</sup>. Vérifiez la rentabilité du toit de votre maison ici : [<https://www.suisseenergie.ch/tools/calculateur-solaire/> avec URL personnalisé]. Les coûts d'investissement pour les systèmes solaires sur les bâtiments existants sont également déductibles de l'impôt sur le revenu, ce qui signifie qu'en moyenne, environ 20 % des coûts d'investissement peuvent être économisés sous forme de déductions fiscales.



*Un toit avec des cellules solaires.*

La ville de Schaffhouse vous accompagne sur le chemin de votre propre installation solaire et vous montre de manière simple toutes les étapes nécessaires.

Nous avons le plaisir de vous inviter à un premier entretien gratuit, sans engagement et neutre par rapport au fournisseur, au cours duquel nous répondrons à vos questions et discuterons des possibilités d'action. **Pour prendre rendez-vous, veuillez nous contacter au plus tard le 08.07.2022 :**

*Adresse mail (de préférence), numéro de téléphone et coordonnées*  
Pour permettre un conseil plus détaillé, nous vous prions de nous indiquer votre consommation annuelle d'électricité en kWh au cours de la conversation. Vous pouvez également vous munir de votre dernière facture d'électricité. Nous vous remercions de votre compréhension.

Nous attendons avec impatience de vos nouvelles.

<sup>1</sup> <https://www.uvek-gis.admin.ch/BFE/sonnendach/?lang=fr>

← Contexte

← Informations

← URL personnalisé

← Photo générale

← Contact



○ Lettre  
aversion à  
la perte

**Analyse du potentiel d'un système d'énergie solaire (photovoltaïque) pour votre maison à [adresse].**

Bonjour [nom et prénom]

Saviez-vous que vous avez un potentiel inexploité sur votre toit ? Dans le cadre d'un projet avec l'Université de Lausanne et l'EPFZ, la ville de Schaffhouse attire votre attention sur l'aptitude de votre toit à produire de l'énergie solaire. Selon l'Office fédéral de l'énergie, l'aptitude à [adresse] est considérée comme excellente.<sup>1</sup>

Localisation

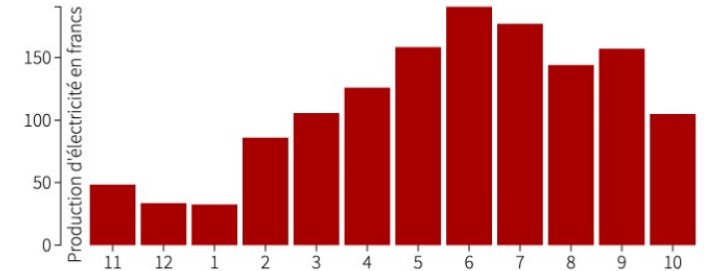


Peur de  
manquer un  
potentiel  
inexploité

Comme vous n'avez pas encore d'installation solaire, vous manquez 7900 kWh d'électricité solaire par an, d'une valeur d'environ 790 CHF, ainsi que la possibilité de produire vous-même de l'électricité propre en vue d'une exportation rémunérée vers le réseau ou d'une autoconsommation, par exemple pour faire fonctionner une pompe à chaleur ou pour charger un véhicule électrique. Ne manquez pas l'occasion de devenir plus indépendant des sources d'énergie telles que le pétrole et le gaz. Contribuez à la protection du climat et réduisez votre empreinte CO2.

À titre de comparaison : la consommation typique d'un ménage de quatre personnes représente 3'500 kWh. Une estimation des coûts d'une installation solaire clé en main sur votre toit ainsi que la période d'amortissement peut être trouvée sur le site [<https://www.suisseenergie.ch/tools/calculateur-solaire/> avec URL personnalisé]. Les coûts d'investissement pour les systèmes solaires sur les bâtiments existants sont également déductibles de l'impôt sur le revenu, ce qui signifie qu'en moyenne, environ 20 % des coûts d'investissement peuvent être économisés en déductions fiscales.

Graphique



La production d'électricité que vous auriez pu obtenir au cours des 12 derniers mois.

Ne passez plus à côté du potentiel inutilisé de votre toit et passez à l'action ! La ville vous accompagne sur le chemin de votre propre système solaire et vous montre toutes les étapes nécessaires de manière simple.

Nous avons le plaisir de vous inviter à un premier entretien gratuit, sans engagement et neutre par rapport au fournisseur, au cours duquel nous répondrons à vos questions et discuterons des possibilités d'action. **Pour prendre rendez-vous, veuillez nous contacter au plus tard le 08.07.2022 :**

*Adresse mail (de préférence), numéro de téléphone et coordonnées*  
Pour permettre un conseil plus détaillé, nous vous prions de nous indiquer votre consommation annuelle d'électricité en kWh au cours de la conversation. Vous pouvez également vous munir de votre dernière facture d'électricité. Nous vous remercions de votre compréhension.

Nous attendons avec impatience de vos nouvelles.

Contact





## Lettre normes sociales

Analyse du potentiel d'un système d'énergie solaire (photovoltaïque) pour votre maison à [adresse].

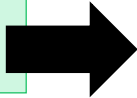
Bonjour [nom et prénom]

Saviez-vous que vous avez un potentiel inexploité sur votre toit ? Dans le cadre d'un projet avec l'Université de Lausanne et l'EPFZ, la ville de Schaffhouse attire votre attention sur l'aptitude de votre toit à produire de l'énergie solaire. Selon l'Office fédéral de l'énergie, l'aptitude à [adresse] est considérée comme excellente.<sup>1</sup>

**Aptitude: Excellente**

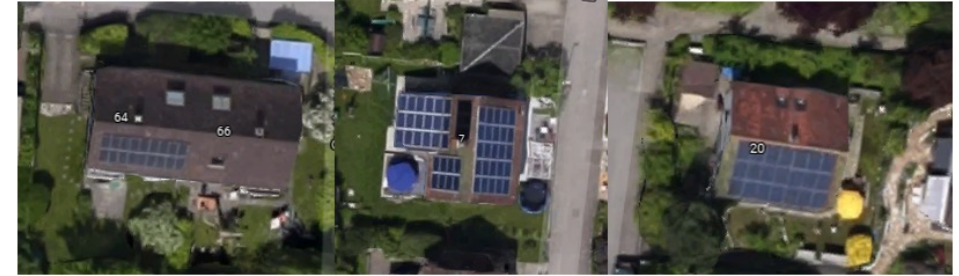


Localisation



À titre de comparaison : la consommation typique d'un ménage de quatre personnes représente 3'500 kWh. Une estimation des coûts d'une installation solaire clé en main sur votre toit ainsi que la période d'amortissement peut être trouvée sur le site [<https://www.suisseenergie.ch/tools/calculateur-solaire/> avec URL personnalisé]. Les coûts d'investissement pour les systèmes solaires sur les bâtiments existants sont également déductibles de l'impôt sur le revenu, ce qui signifie qu'en moyenne, environ 20 % des coûts d'investissement peuvent être économisés en déductions fiscales.

Voisinage



*Vos voisins montrent la voie.*

Suivez l'exemple de vos voisins et passez à l'action ! La ville de Schaffhouse vous accompagne sur le chemin de votre propre système solaire et vous montre toutes les étapes nécessaires de manière simple.

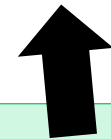
Nous avons le plaisir de vous inviter à un premier entretien gratuit, sans engagement et neutre par rapport au fournisseur, au cours duquel nous répondrons à vos questions et discuterons des possibilités d'action. **Pour prendre rendez-vous, veuillez nous contacter au plus tard le 08.07.2022 :**

*Adresse mail (de préférence), numéro de téléphone et coordonnées*

Pour permettre un conseil plus détaillé, nous vous prions de nous indiquer votre consommation annuelle d'électricité en kWh au cours de la conversation. Vous pouvez également vous munir de votre dernière facture d'électricité. Nous vous remercions de votre compréhension.

Nous attendons avec impatience de vos nouvelles.

Contact



# Résultats

Quelle lettre a eu le plus d'impact ?

Nudge

### Groupe de contrôle 1

#### Pas de lettre

-

### Groupe de contrôle 2

#### Lettre basique


La ville de Schaffhouse s'engage pour plus d'énergie solaire

Bonjour [nom et prénom]

Vous avez peut-être déjà songé à **poser une installation photovoltaïque sur le toit de votre maison** pour produire de l'énergie solaire. Dans le cadre d'un projet mené en collaboration avec l'Université de Lausanne et l'EPFL, la ville de Schaffhouse aide les propriétaires à planifier et à réaliser leur propre installation solaire.

Avec une installation solaire, vous pouvez **produire vous-même de l'électricité propre pour l'exporter de manière rémunérée vers le réseau ou pour l'autoconsommer**, par exemple pour faire fonctionner une pompe à chaleur ou pour recharger un véhicule électrique. Vous pouvez ainsi réduire votre dépendance à l'égard de sources d'énergie telles que le pétrole ou le gaz provenant de l'étranger, tout en apportant une contribution précieuse à la protection du climat et en réduisant votre empreinte de CO2.

Une installation photovoltaïque est également un excellent investissement! Vérifiez la rentabilité du toit de votre maison ici : <https://www.suisseenergie.ch/bois/calculateur-solaire/> avec URL personnelle]. Les coûts d'investissement pour les systèmes solaires sur les bâtiments existants sont également déductibles de l'impôt sur le revenu, ce qui signifie qu'en moyenne, environ 20 % des coûts d'investissement peuvent être économisés sous forme de déductions fiscales.



Un toit avec des cellules solaires.

La ville de Schaffhouse vous accompagne sur le chemin de votre propre installation solaire et vous montre de manière simple toutes les étapes nécessaires.

Nous avons le plaisir de vous inviter à un premier entretien gratuit, sans engagement et neutre par rapport au fournisseur, au cours duquel nous répondons à vos questions et discutons des possibilités d'action. **Pour prendre rendez-vous**, veuillez nous contacter **au plus tard le 08.07.2022** :

Adresse mail (de préférence), numéro de téléphone et coordonnées  
Pour permettre un conseil plus détaillé, nous vous prions de nous indiquer votre consommation annuelle d'électricité en kWh au cours de la conversation. Vous pouvez également vous munir de votre dernière facture d'électricité. Nous vous remercions de votre compréhension.

Nous attendons avec impatience de vos nouvelles.

### Groupe de traitement 1


#### Lettre aversion à la perte

Analyse du potentiel d'un système d'énergie solaire (photovoltaïque) pour votre maison à [adresse].

Bonjour [nom et prénom]

Savez-vous que vous avez un potentiel inexploité sur votre toit ? Dans le cadre d'un projet avec l'Université de Lausanne et l'EPFL, la ville de Schaffhouse attire votre attention sur l'aptitude de votre toit à produire de l'énergie solaire. Selon l'Office fédéral de l'énergie, l'aptitude à [adresse] est considérée comme excellente.

**Aptitude: Excellente**



150  
100  
50  
0

Production d'électricité en francs

Mois	Production d'électricité (francs)
11	40
12	40
1	40
2	80
3	100
4	120
5	140
6	160
7	170
8	150
9	140
10	100

La production d'électricité que vous auriez pu obtenir au cours des 12 derniers mois.

Ne passez plus à côté du potentiel inutilisé de votre toit et passez à l'action ! La ville vous accompagne sur le chemin de votre propre système solaire et vous montre toutes les étapes nécessaires de manière simple.

### Groupe de traitement 2

#### Lettre normes sociales

Analyse du potentiel d'un système d'énergie solaire (photovoltaïque) pour votre maison à [adresse].

Bonjour [nom et prénom]

Savez-vous que vous avez un potentiel inexploité sur votre toit ? Dans le cadre d'un projet avec l'Université de Lausanne et l'EPFL, la ville de Schaffhouse attire votre attention sur l'aptitude de votre toit à produire de l'énergie solaire. Selon l'Office fédéral de l'énergie, l'aptitude à [adresse] est considérée comme excellente.

**Aptitude: Excellente**



À titre de comparaison : la consommation typique d'un ménage de quatre personnes représente 3'500 kWh. Une estimation des coûts d'une installation solaire clé en main sur votre toit ainsi que la période d'amortissement peut être trouvée sur le site <https://www.suisseenergie.ch/bois/calculateur-solaire/> avec URL personnelle]. Les coûts d'investissement pour les systèmes solaires sur les bâtiments existants sont également déductibles de l'impôt sur le revenu, ce qui signifie qu'en moyenne, environ 20 % des coûts d'investissement peuvent être économisés en déductions fiscales.



Vos voisins montrent la voie.



# ○ Résultats : recherche sur Internet

Plus de 100 visites via les liens personnalisés

Nudge

Groupe de contrôle 1  
Pas de lettre

0 visite (pas d'accès aux liens)

Groupe de contrôle 2  
Lettre basique

25 visites

Groupe de traitement 1  
Lettre aversion à la perte

43 visites

Groupe de traitement 2  
Lettre normes sociales

41 visites

La ville de Schaffhouse s'engage pour plus d'énergie solaire

Bonjour [nom et prénom]

Vous avez peut-être déjà songé à **poser une installation photovoltaïque sur le toit de votre maison** pour produire de l'énergie solaire. Dans le cadre d'un projet mené en collaboration avec l'Université de Lausanne et l'EPFL, la ville de Schaffhouse aide les propriétaires à planifier et à réaliser leur propre installation solaire.

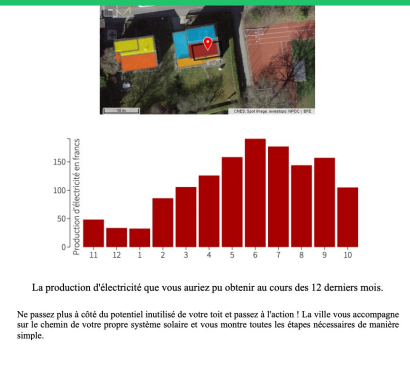
Avec une installation solaire, vous pouvez **produire vous-même de l'électricité propre pour l'exporter de manière rémunérée vers le réseau ou pour l'autoconsommer**, par exemple pour faire fonctionner une pompe à chaleur ou pour recharger un véhicule électrique. Vous pouvez ainsi réduire votre dépendance à l'égard de sources d'énergie telles que le pétrole ou le gaz provenant de l'étranger, tout en apportant une contribution précieuse à la protection du climat et en réduisant votre empreinte de CO<sub>2</sub>.

Une installation photovoltaïque est également un excellent investissement<sup>1</sup>. Vérifiez la rentabilité du toit de votre maison ici : <https://www.suisseenergie.ch/bois/calculateur-solaire/> avec URL personnalisée]. Les coûts d'investissement pour les systèmes solaires sur les bâtiments existants sont également déductibles de l'impôt sur le revenu, ce qui signifie qu'en moyenne, environ 20 % des coûts d'investissement peuvent être économisés sous forme de déductions fiscales.

Nous avons le plaisir de vous inviter à un premier entretien gratuit, sans engagement et neutre par rapport au fournisseur, au cours duquel nous répondons à vos questions et discutons des possibilités d'action. **Pour prendre rendez-vous, veuillez nous contacter au plus tard le 08.07.2022 :**

Adresse mail (de préférence), numéro de téléphone et coordonnées  
Pour permettre un conseil plus détaillé, nous vous prions de nous indiquer votre consommation annuelle d'électricité en kWh au cours de la conversation. Vous pouvez également vous munir de votre dernière facture d'électricité. Nous vous remercions de votre compréhension.

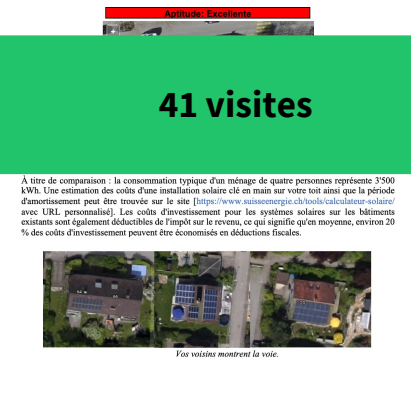
Nous attendons avec impatience de vos nouvelles.



Analyse du potentiel d'un système d'énergie solaire (photovoltaïque) pour votre maison à [adresse].

Bonjour [nom et prénom]

Serviez-vous que vous avez un potentiel inexploité sur votre toit ? Dans le cadre d'un projet avec l'Université de Lausanne et l'EPFL, la ville de Schaffhouse attire votre attention sur l'aptitude de votre toit à produire de l'énergie solaire. Selon l'Office fédéral de l'énergie, l'aptitude à [adresse] est considérée comme excellente.<sup>1</sup>



# ○ Résultats : entretiens de conseils

Un total de 41 entretiens de conseils  
(+ 7 propriétaires qui ne faisaient pas partie de l'expérimentation)

Nudge

Groupe de contrôle 1  
Pas de lettre

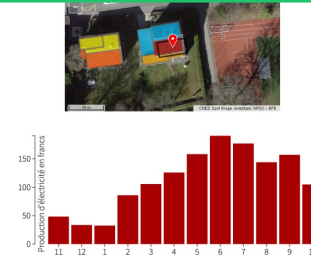
Entretiens de conseils : 0%

Groupe de contrôle 2  
Lettre basique

Entretiens de conseils : 5.3%  
(8 propriétaires)

Groupe de traitement 1  
Lettre aversion à la perte

Entretiens de conseils : 15.3%  
(23 propriétaires)



La production d'électricité que vous auriez pu obtenir au cours des 12 derniers mois.

Ne passez plus à côté du potentiel inutilisé de votre toit et passez à l'action ! La ville vous accompagne sur le chemin de votre propre système solaire et vous montre toutes les étapes nécessaires de manière simple.

Groupe de traitement 2  
Lettre normes sociales

Entretiens de conseils : 6.6%  
(10 propriétaires)

Analyse du potentiel d'un système d'énergie solaire (photovoltaïque) pour votre maison à [adresse].

Bonjour [nom et prénom]  
Saviez-vous que vous avez un potentiel inexploité sur votre toit ? Dans le cadre d'un projet avec l'Université de Lausanne et l'EPFL, la ville de Schaffhouse attire votre attention sur l'aptitude de votre toit à produire de l'énergie solaire. Selon l'Office fédéral de l'énergie, l'aptitude à [adresse] est considérée comme excellente.



À titre de comparaison : la consommation typique d'un ménage de quatre personnes représente 3'500 kWh. Une estimation des coûts d'une installation solaire clé en main sur votre toit ainsi que la période d'amortissement peut être trouvée sur le site [https://www.suisseenergie.ch/bois/calculateur-solaire/ avec URL personnalisée]. Les coûts d'investissement pour les systèmes solaires sur les bâtiments existants sont également déductibles de l'impôt sur le revenu, ce qui signifie qu'en moyenne, environ 20 % des coûts d'investissement peuvent être économisés en déductions fiscales.



Vos voisins montrent la voie.

# ○ Discussion et conclusion

Résultats publiés : Neumann, O., Gonin, A., Pfalzgraf, M. and Patt, A. (2023).  
“Governments can nudge household solar energy adoption: Evidence from a field experiment in Switzerland”. *Energy Research & Social Science* 105, 103293.

- Pour la lettre d'aversion à la perte, les propriétaires sont les plus susceptibles de profiter d'une consultation sur l'énergie solaire
- Après la séance de conseils, les participants réagissent de manière très similaire (demandes d'offre, installation potentielle future)
- Les personnes plus âgées sont plus susceptibles de contacter le service de conseils
- Limites : aucune donnée sur les caractéristiques démographiques des participants, les propriétaires peuvent avoir utilisé un autre moyen d'obtenir des informations plutôt que de contacter le service de conseils
- Points forts : outils pour mettre en œuvre des stratégies visant à encourager la production d'énergies renouvelables, dans un contexte de lourde charge administrative. **Les actions autour de la stratégie durable peuvent revêtir une forme simple en terme de mise en place!**



# ○ Discussion et conclusion

Résultats positifs ont mené à Solarize Switzerland ([www.unil.ch/solarize](http://www.unil.ch/solarize))



Powered by:



- Mettre notre expertise à disposition des administrations publiques suisses afin d'innover au niveau national
- Continuer à évaluer l'impact des nudges dans le cadre de l'énergie solaire
- Elargir progressivement le champ d'action dans toute la Suisse et étudier de nouvelles mesures
- Atteindre d'autres groupes cibles que les propriétaires, par exemple les PME avec de grandes surfaces de toit, les exploitations agricoles, les locataires (balcons solaires) et les propriétaires d'étages
- Personnaliser les interventions en fonction des besoins de l'administration publique







**Merci beaucoup pour  
votre attention!**

AUDREY GONIN  
[audrey.gonin.1@unil.ch](mailto:audrey.gonin.1@unil.ch)

DOCTORANTE ET ASSISTANTE DIPLÔMÉE  
UNITÉ STRATÉGIE ET ORGANISATION, IDHEAP

UNIVERSITÉ DE LAUSANNE

