



SuisseEnergie
pour les communes

Région-
Énergie

Région-Energie

Régional, efficace sur le plan énergétique et agréable à vivre



Vous souhaitez devenir
une Région-Energie ?

Nous vous conseillons
volontiers :
[region-energie](https://www.region-energie.ch)
[@local-energy.swiss](https://www.local-energy.swiss)
027 564 35 10

« Les objectifs de la politique énergétique sont poursuivis conjointement dans une Région-Energie. Pour y parvenir, plusieurs communes unissent leurs efforts ensemble avec les habitants, les entrepreneurs et les organisations. »
Céline Zurbriggen, Direction régionale Région-Energie



Qu'est-ce qu'une Région-Energie ?

Une Région-Energie se définit par une collaboration intercommunale organisée au sein de laquelle plusieurs communes ainsi que leurs habitantes et habitants, entreprises et organisations réalisent ensemble des mesures dans le domaine de l'énergie. Cette coopération vous permet d'unir vos forces.

Pourquoi devenir une Région-Energie ?

Pour les communes, les entreprises et même la population, il y a de nombreuses raisons de promouvoir la coopération intercommunale et de devenir une Région-Energie :

– Agir à l'échelle régionale

Les communes d'une région peuvent en effet profiter de synergies en collaborant entre elles plutôt qu'en opérant seule.

– Augmenter le degré d'autosuffisance énergétique

L'utilisation et la promotion des énergies renouvelables indigènes augmentent l'autosuffisance énergétique d'une région et la rendent moins dépendante des énergies fossiles importées.

– Réduire la consommation d'énergie

Des stratégies de mobilité intelligentes pour la population, des incitations à la rénovation des bâtiments pour les particuliers ou la prise en compte des intérêts d'entreprises potentiellement grandes consommatrices d'énergie dans la politique énergétique locale ne sont que quelques exemples réussis des mesures permettant de réduire la consommation régionale.

– Renforcer l'économie régionale

En investissant dans des technologies et services énergétiques régionaux et prometteurs, la Région-Energie conserve ses entreprises et ses professionnels locaux. La région bénéficie ainsi d'un avantage de taille pour se positionner de manière optimale sur le marché.

Vous trouverez davantage d'informations au sujet des champs d'action d'une Région-Energie ici : local-energy.swiss/fr/programme/energie-region/was-ist-eine-energie-region.html



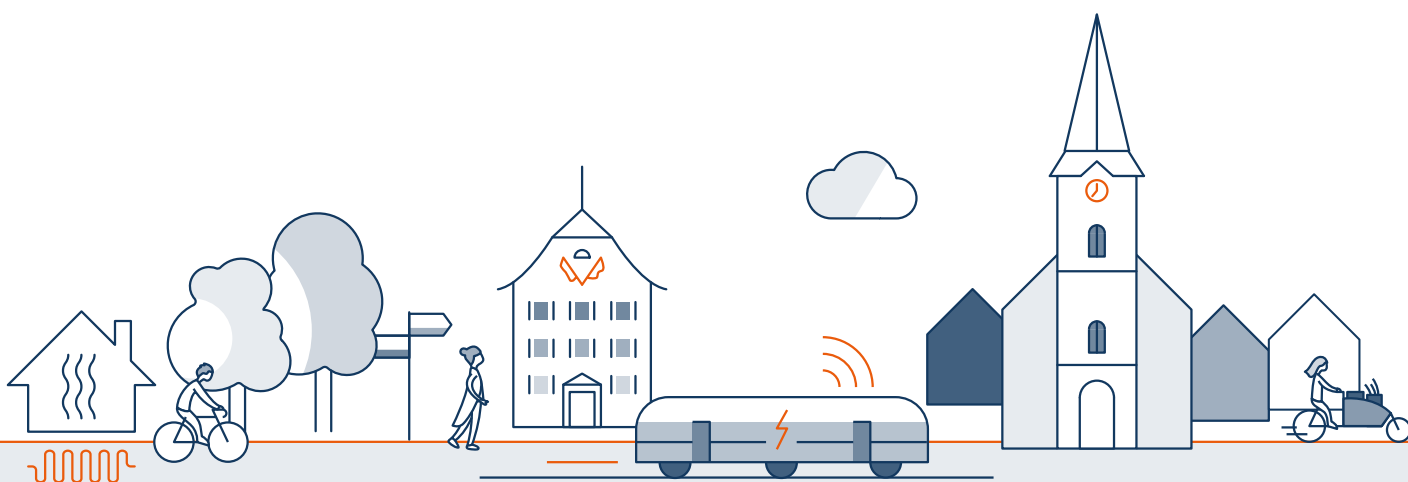
« Grâce au programme de soutien et à l'aide du programme Région-Energie, il a été possible de conseiller et d'encourager la population à passer des systèmes de chauffage à énergie fossile à des systèmes plus durables. »

Mario Branda, Maire de Bellinzona



Soutien au niveau du contenu et subventions attrayantes

Grâce au programme Région-Energie, l'Office fédéral de l'énergie encourage les activités intercommunales réalisées dans le cadre du programme SuisseEnergie et respectant l'orientation de la Stratégie énergétique 2050. Le programme accompagne les acteurs dans la planification et la réalisation des projets. Le programme de soutien dans le cadre du programme Région-Energie offre un soutien financier attrayant.



Que propose le **programme** Région-Energie ?

- Soutien par l'antenne Région-Energie
- Représentants de l'antenne en Suisse alémanique, en Suisse romande et en Suisse italienne
- Accès au réseau suisse des Régions-Energie et à leurs contacts (par exemple, une rencontre d'échange d'expériences a lieu au moins une fois par an)

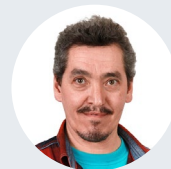
Quelles sont les possibilités **du programme de soutien** ?

- **Programme de soutien Région-Energie**
Subventions pour des projets relevant des thèmes prioritaires de SuisseEnergie : Bâtiments et énergies renouvelables, Mobilité, Installations et processus.
- **Projets temporaires**
Subventions pour des petits projets temporaires. Par rapport au « Programme de soutien Région-Energie », les critères d'entrée sont un peu plus accessibles.

Vous trouverez de plus amples informations sur le programme de soutien Région-Energie ici : local-energy.swiss/fr/programme/projektfoerderung.html

« Le programme Région-Energie parvient à réunir tous les acteurs autour d'une table : les collectivités publiques, les entreprises et les citoyennes et citoyens. Car la transition énergétique ne peut se faire qu'ensemble. »

Régis Monnet, président de la commune d'Isérables



Devenir une Région-Energie

L'initiative visant à mettre en place des Régions-Energie trouve souvent son origine chez des acteurs faisant preuve d'esprit d'innovation. Les régions intéressées reçoivent dès les premières phases de développement et de déploiement un soutien de la part de l'antenne Région-Energie.

Les quatre étapes:

1

Il faut dans un premier temps manifester son **envie** et son **intérêt** à établir une collaboration intercommunale sur le plan énergétique. Une commune, des représentants communaux, des associations, des entreprises voire des particuliers peuvent par exemple être à l'origine de telles initiatives.

Une fois le projet initié, il s'agit de déterminer **la zone géographique concernée ainsi que les participants à intégrer** au sein de la Région-Energie. Dans l'idéal, on s'oriente vers des organismes ou des coopérations qui existent déjà au niveau régional.

2

Une collaboration fructueuse devra se baser sur **une vision conjointe et des objectifs** des communes participantes quant au futur énergétique de la région. En ce sens, procéder à une analyse de la situation actuelle et du potentiel énergétique disponible s'avère utile. Pour lancer la collaboration, les premiers projets phares permettent de poser les bases sur lesquels des mesures concrètes seront mises en œuvre en commun.

Afin de pérenniser la Région-Energie sur le long terme, il convient enfin d'en **définir la structure**. Pour ce faire, les communes doivent être soumises à certaines obligations et la collaboration doit être institutionnalisée. L'engagement des communes en faveur d'une collaboration et d'une coopération actives est nécessaire.

3

4

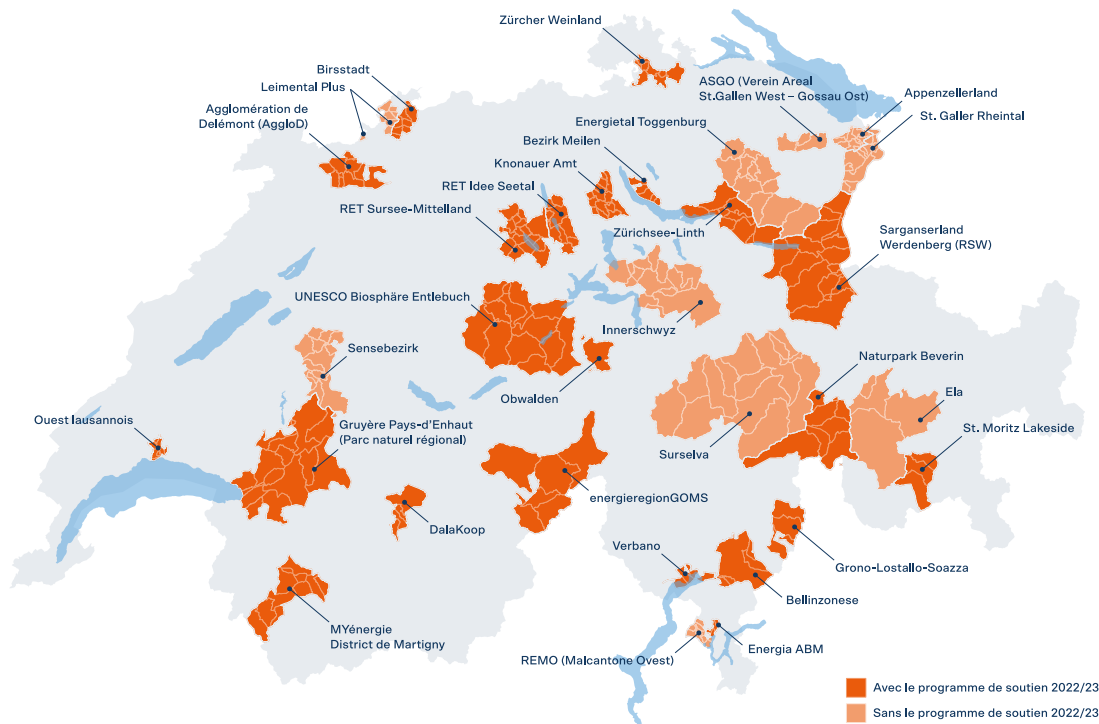
Vous trouverez davantage d'informations sur les facteurs de réussite pour la mise en place d'une Région-Energie ici : local-energy.swiss/fr/programme/energie-region/energie-region-werden.html

« Agir efficacement et promouvoir les sources d'énergie durables sont les principaux objectifs de notre Région-Energie. Toute la région profite de la création de valeur. »
Gerhard Kiechler, président de la commune de Goms



Qui est déjà de la partie ?

La carte indique les régions qui mettent activement en œuvre des projets et/ou qui ont participé au programme de soutien Région-Energie au cours des deux dernières années :



Des chiffres en hausse
Depuis 2012, plus de **50 Régions-Energie différentes** ont participé à la promotion de projets de « SuisseEnergie pour les communes ».

50
Régions-Energie

250
communes

Une forte collaboration

En 2021/22, près de 25 Régions-Energie profitent des différentes offres du programme de soutien. Au total, près de **250 communes** sont concernées.

Vous souhaitez devenir une Région-Energie ?

Nous vous conseillons volontiers :

region-energie
@local-energy.swiss
027 564 35 10