
L'Aide Suisse aux Montagnards

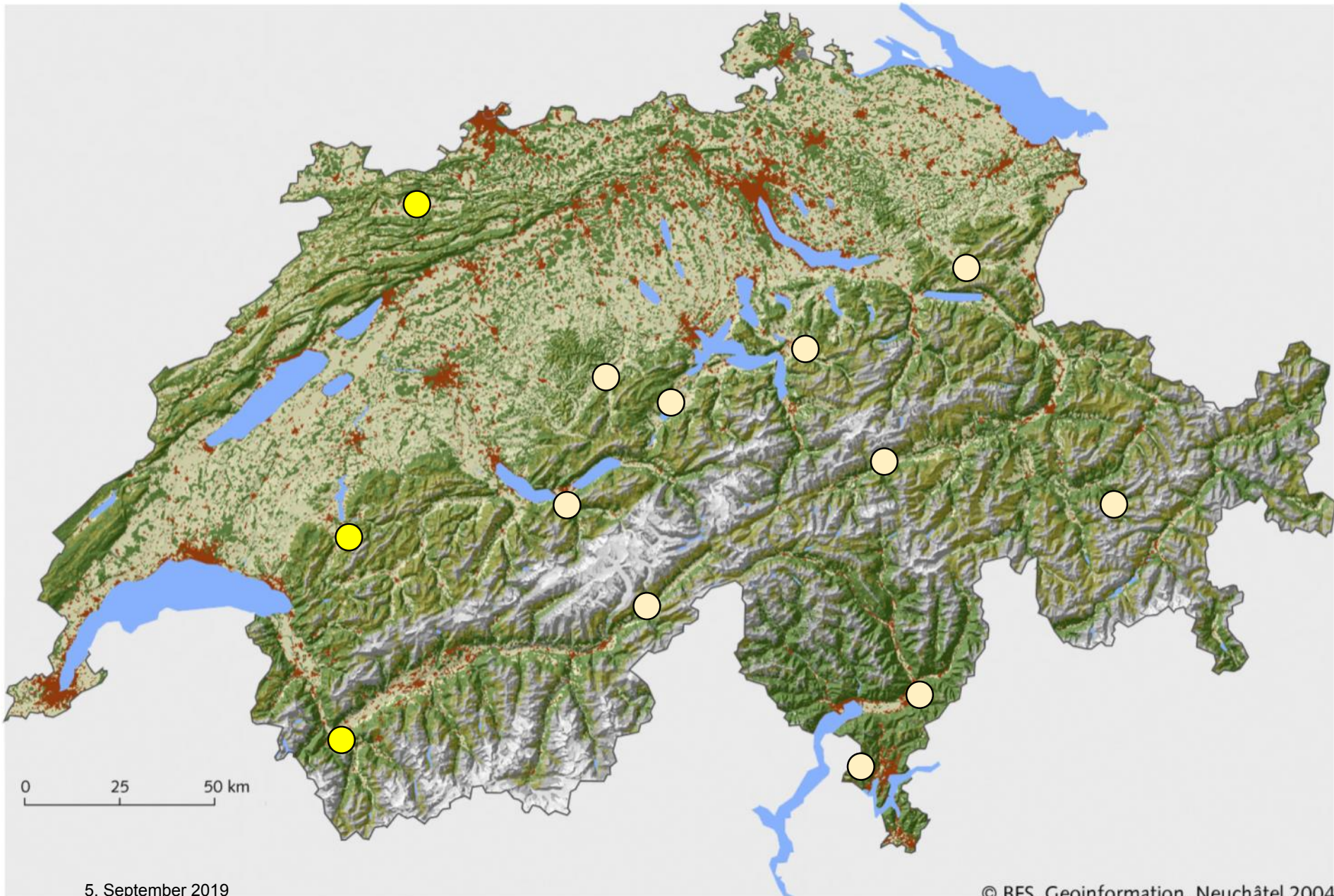
Partenaire financier pour les petites entreprises


Dominique Descloux, Expert bénévole



Schweizer Berghilfe
Aide Suisse aux Montagnards
Aiuto Svizzero alla Montagna
Agid Svizzer per la Muntogna

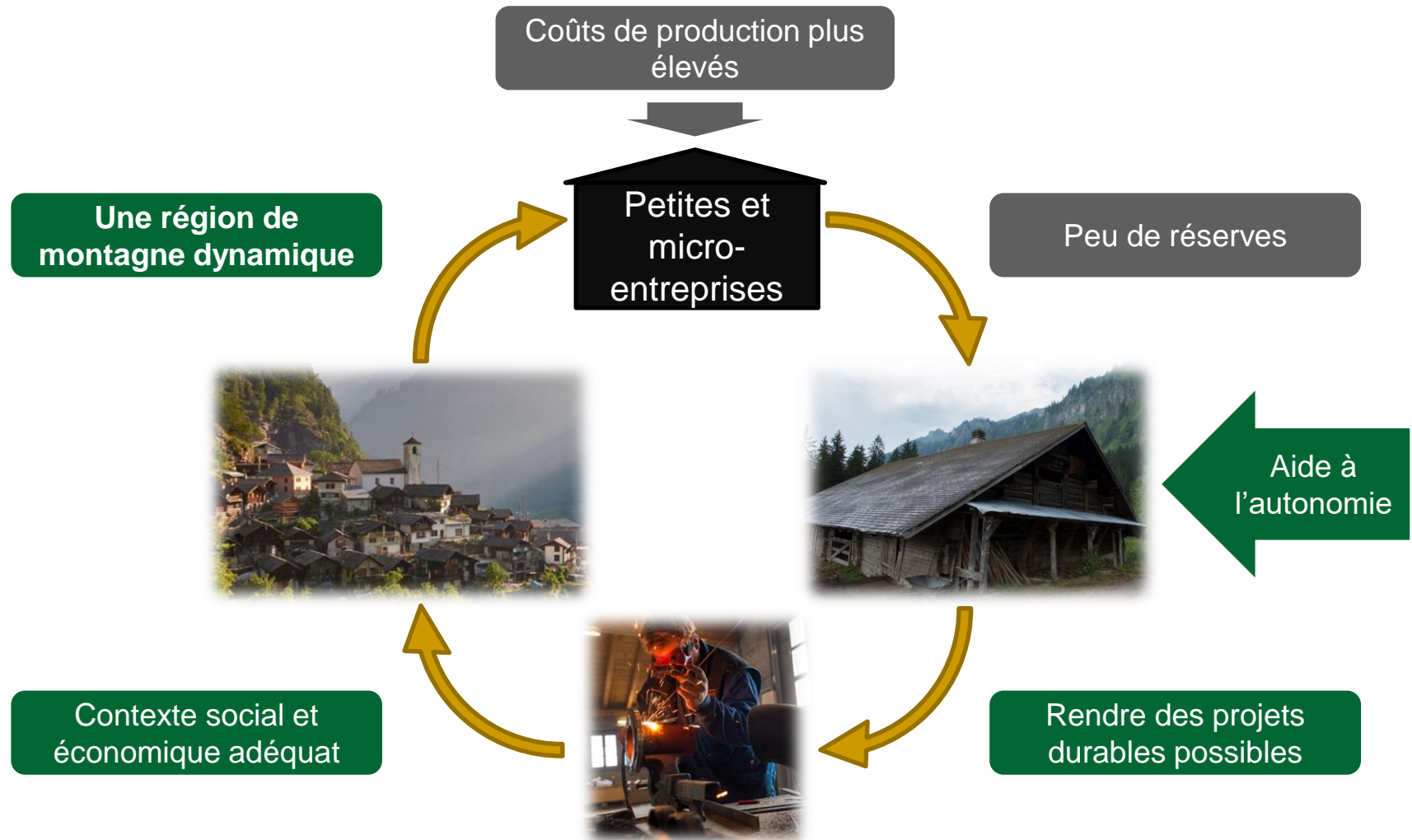
La région de montagne fait partie des Régions-Energie





*L'Aide Suisse aux Montagnards
renforce le soutien de projets
d'énergie. En 2019, les contributions à-
fonds-perdu vont dépasser 1 Mio CHF.*

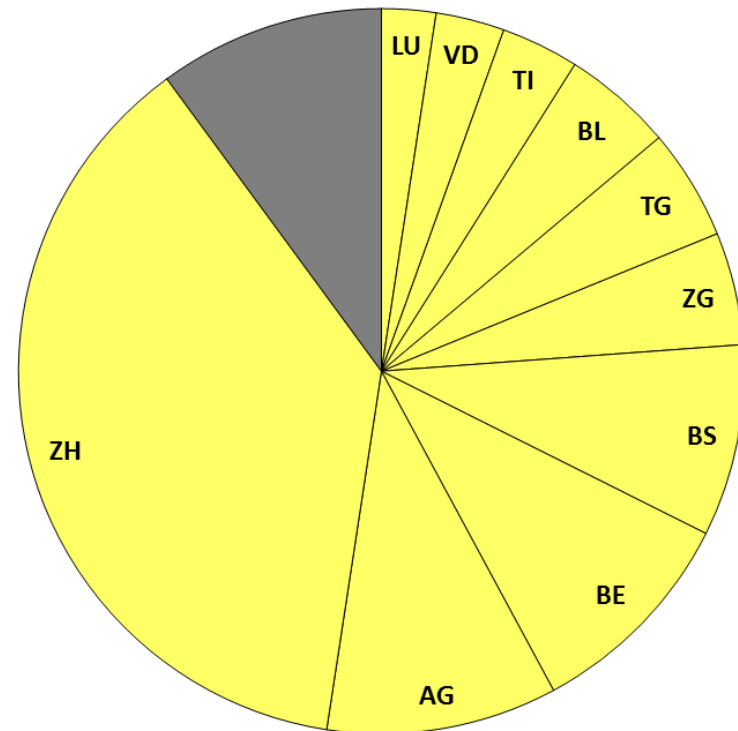
Notre aide à l'autonomie pour la population de montagne a débuté en 1943



Une solidarité remarquable de la population suisse



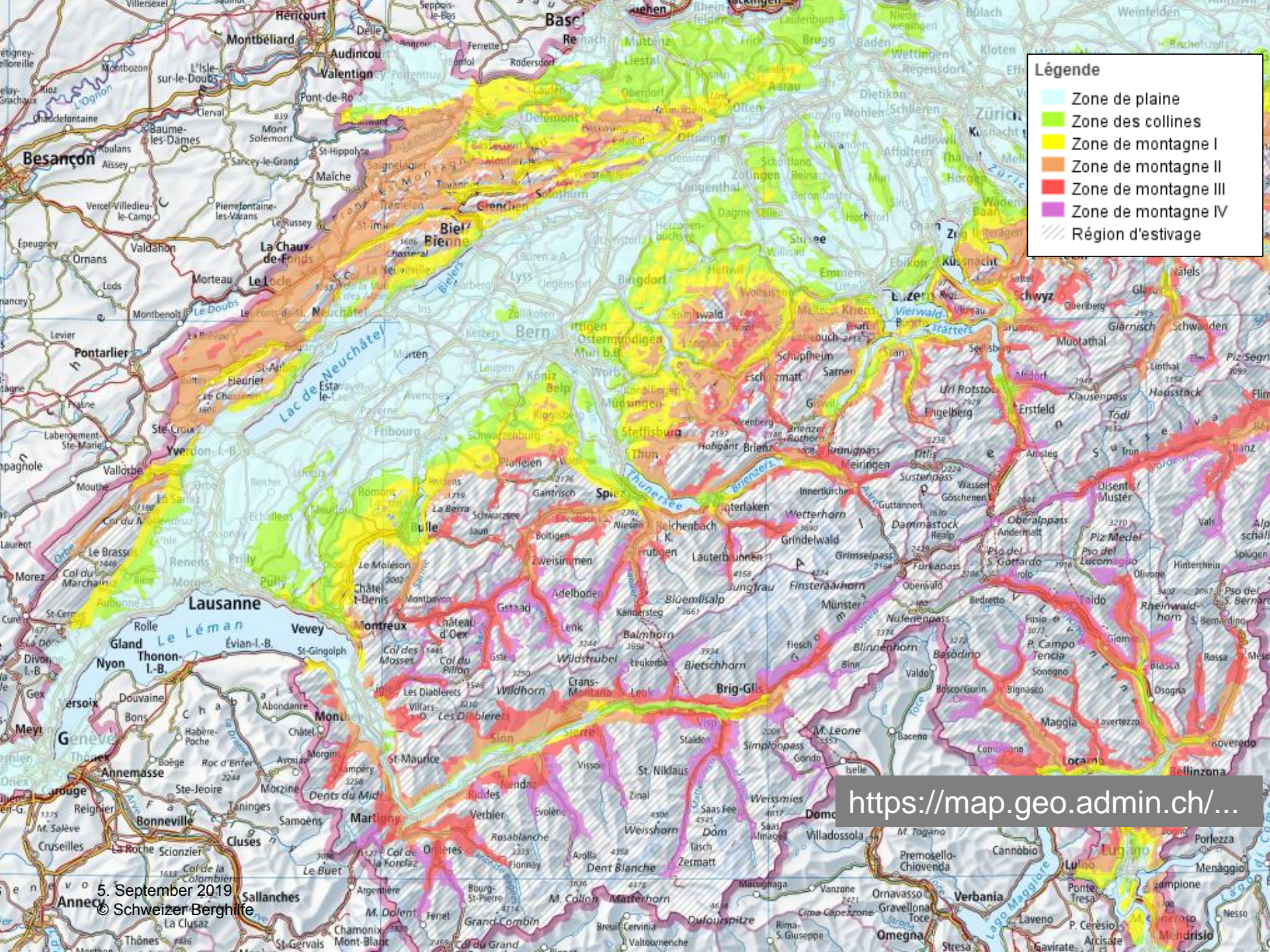
- La Fondation Aide Suisse aux Montagnards (ASM) est financée exclusivement par des dons.
- La majeure partie (presque 90%) de ces dons provient des villes et des agglomérations.
- Une grande solidarité aussi en 2018. Le montant des dons s'est élevé à plus de 32 millions de francs.



Dons par régions

- Villes et agglomérations: 89.9%
- Autres régions: 10.1%

Source: Aide Suisse aux Montagnards, Rapport annuel 2018



- Légende**
- Zone de plaine
 - Zone des collines
 - Zone de montagne I
 - Zone de montagne II
 - Zone de montagne III
 - Zone de montagne IV
 - Région d'estivage

[https://map.geo.admin.ch/...](https://map.geo.admin.ch/)

Conditions essentielles pour un soutien



Le projet doit se situer en région de montagne.
La carte des zones de montagne éditée par l'Office fédéral de l'agriculture sert de référence.

Zone de montagne

Le **partenaire privé** veut réaliser un projet en dehors d'un mandat légal.
L'activité économique visée en est la motivation.

Initiative économique privée

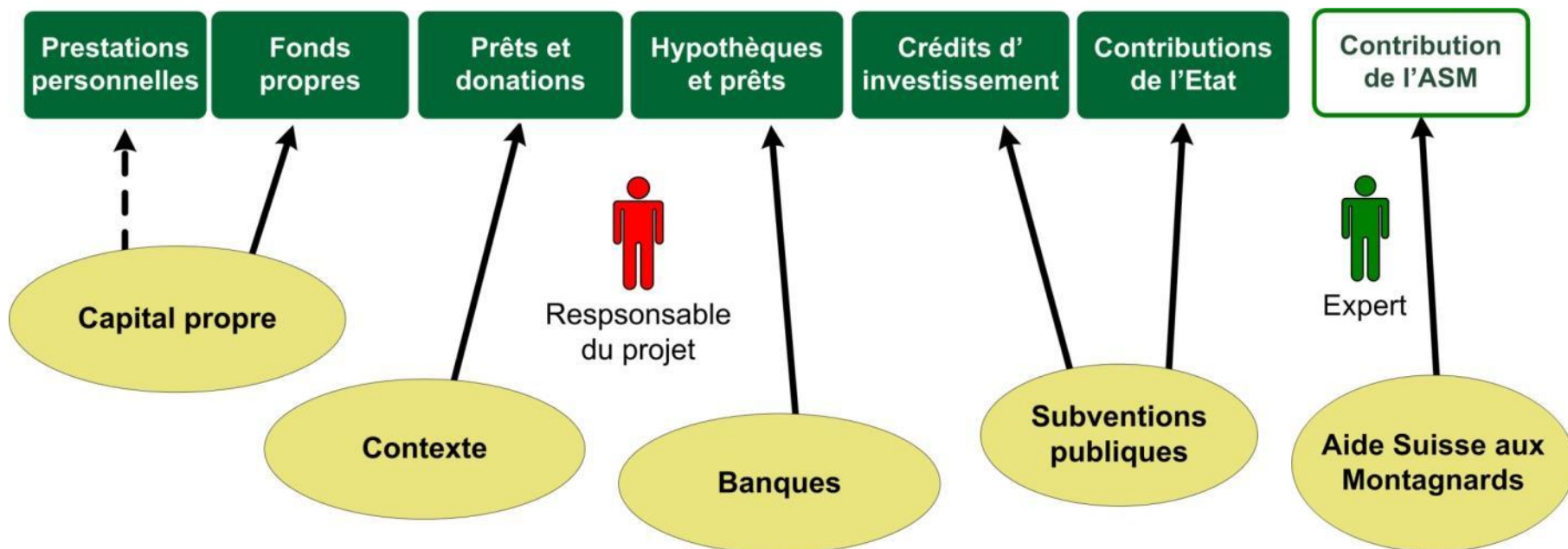
Les moyens financiers propres et les prêts ne suffisent pas pour la réalisation du projet.

Besoin financier

Aide à l'autonomie: les montagnards doivent assumer la responsabilité de leurs projets



Projets d'investissements dans les régions de montagne



Soutien le long de la chaîne de valeur ajoutée bois/énergie/tourisme – **Exploitation forestière**



Matières
premières

Traitement/
Récupéré

Commerce

Tourisme



Soutien le long de la chaîne de valeur ajoutée bois/énergie/tourisme – Scierie



Matières
premières

**Traitement/
Récupéré**

Commerce

Tourisme



Soutien le long de la chaîne de valeur ajoutée bois/énergie/tourisme – **Chauffage à distance**



Matières premières

**Traitement/
Récupéré**

Commerce

Tourisme



Soutien le long de la chaîne de valeur ajoutée bois/énergie/tourisme – **Menuiserie**



Matières
premières

Traitement/
Récupé

Commerce

Tourisme



Soutien le long de la chaîne de valeur ajoutée bois/énergie/tourisme – Parc énergétique



Matières premières

Traitement/
Récupéré

Commerce

Tourisme



Soutien le long de la chaîne de valeur ajoutée bois/énergie/tourisme – **Ferme d'attraction**



Matières premières

Traitement/
Récupéré

Commerce

Tourisme



Les domaines de soutien



- Etables et maisons d'habitation
- Traitement agricole
- Aménagements

Agriculture



- Hébergements
- Restauration
- Attractions et chemins d'orientation

Tourisme



- Magasins de village
- Ateliers artisanaux
- Autres entreprises

Commerce



- Transformateurs du bois
- Exploitations forestières

Forêt et bois



- Distributeurs d'énergie
- Producteurs de combustibles
- Autonomie énergétique

Energie



- Formations professionnelles
- Organismes de formation
- Crèches et garderies

Formation



- Organismes de santé
- Aide médicale d'urgence bénévole

Santé

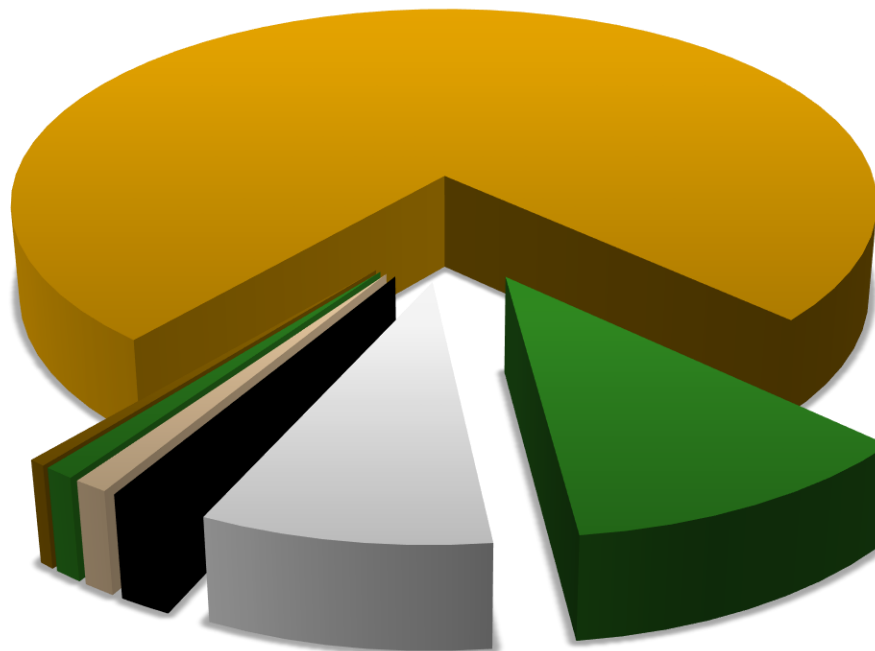


- Aide d'urgence

Aide d'urgence



Répartition des projets selon les domaines de soutien



■ Agriculture ■ Tourisme ■ Commerce ■ Formation ■ Santé ■ Energie ■ Forêt et bois

Pendant les 5 dernières années, nous avons soutenu en moyenne **560 projets d'avenir** par an avec une dépense totale de **CHF 25 Mio.**

Les projets énergétiques sont utiles pour les ressources régionales



- L'Aide suisse aux Montagnards soutient les projets énergétiques s'ils conduisent à l'utilisation économique des ressources disponibles sur place.

- Nous différencions trois sortes de projets:
 - Le porteur de projet produit de **l'énergie comme activité économique** *p.ex. un groupement de chauffage à distance*
 - Le porteur de projet produit de **l'énergie pour ses propres besoins** *p.ex. une coopérative d'alpage*
 - Le porteur de projet produit des **sources énergétiques** *p.ex. un producteur de pellets*



- L'Aide suisse aux Montagnards soutient une grande variété de projets selon le critère de la valeur ajoutée.
- Le porteur de projet/entrepreneur ne sait souvent pas quelles sont les possibilités de financement à sa disposition.
- Les centres spécialisés de Régions-énergie assument un rôle important de médiateur pour l'Aide suisse aux Montagnards et d'autres organismes financiers.
- Contrairement au secteur public, l'Aide suisse aux Montagnards est uniquement un partenaire financier pour les projets du secteur privé.



Si vous avez des questions, n'hésitez pas à nous contacter.

Gestionnaire Projets Energie



raphael.jaquet@berghilfe.ch

Tél. 044 712 60 63

Rendez-nous visite sur www.aideauxmontagnards.ch

Merci beaucoup !

