

Willkommen im **Knonauer Amt**



SCHWEIZ



• Zürich

• Zug

knonauer amt

- 58'000 Einw.
- 14 Gemeinden
- Hoher Wohlstand
- Ländlich geprägt

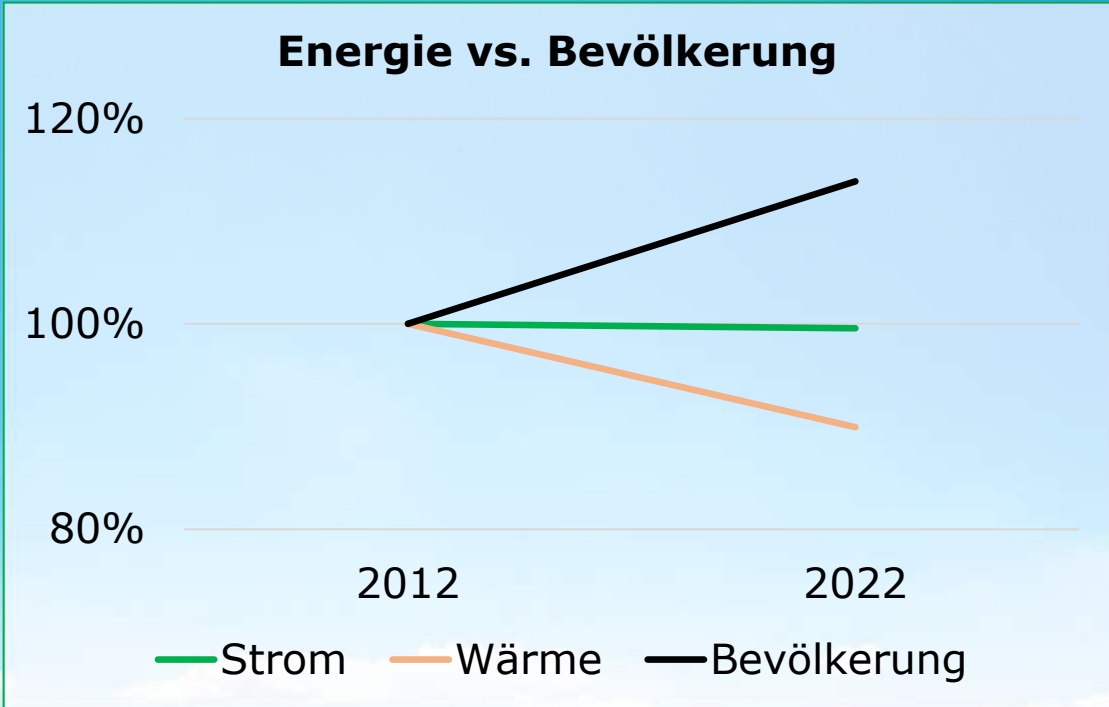


Seit 2010 Energieregion mit dem Ziel:

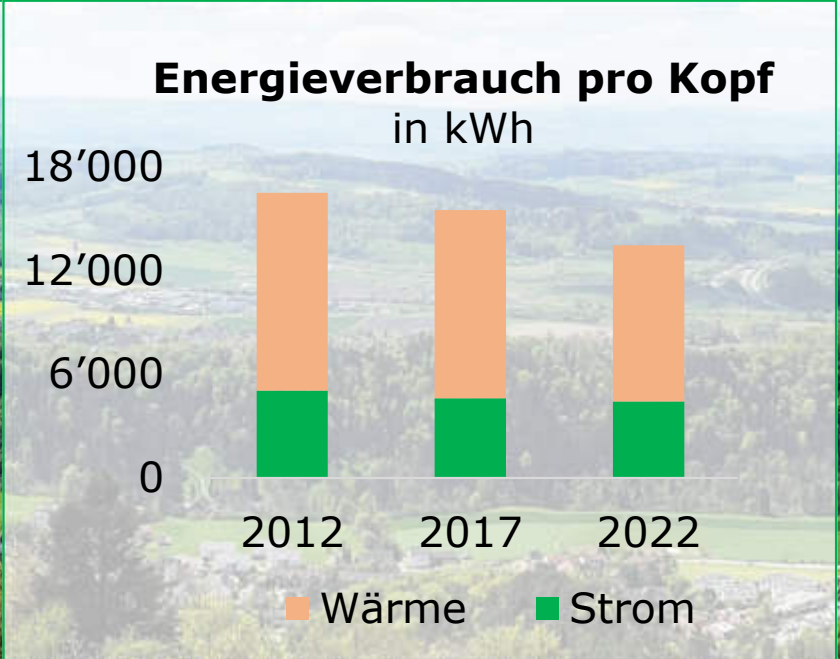
*Bis 2050 wollen wir
80 Prozent unseres Energiebedarfs
selbst produzieren.*

—
Natürlich erneuerbar.

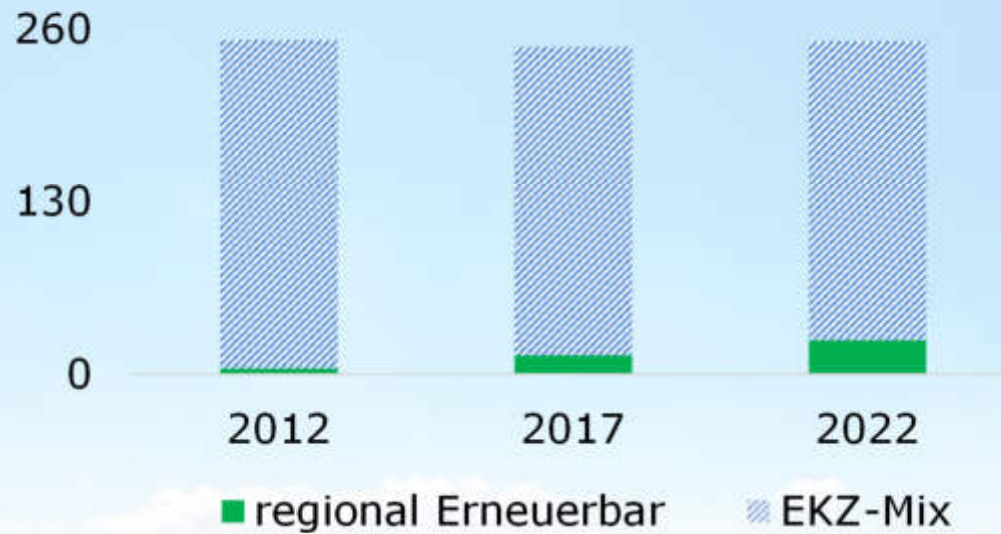




Pro Kopf ist der Energieverbrauch um 18% gesunken.



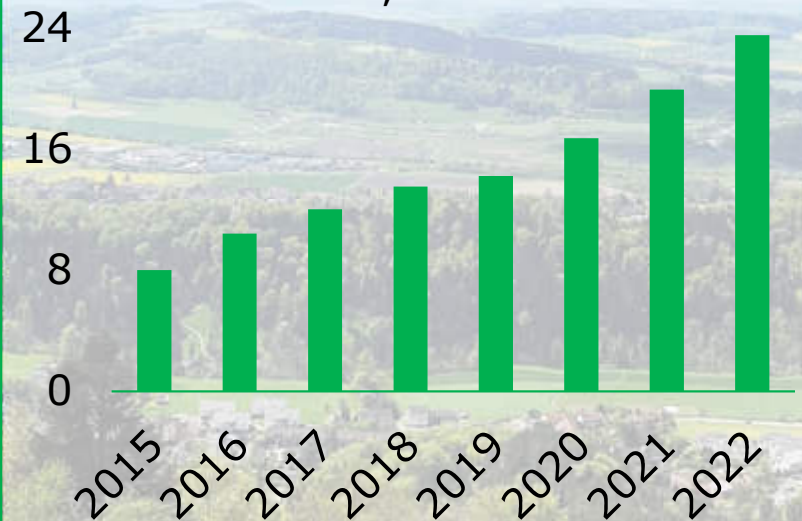
Energiemix Strom regional erneuerbar und EKZ-Mix, in GWh



Mit 25,7 GWh deckte das Knonauer Amt seinen Strombedarf 2022 bereits zu über 10% mit erneuerbarem Strom aus der Region.

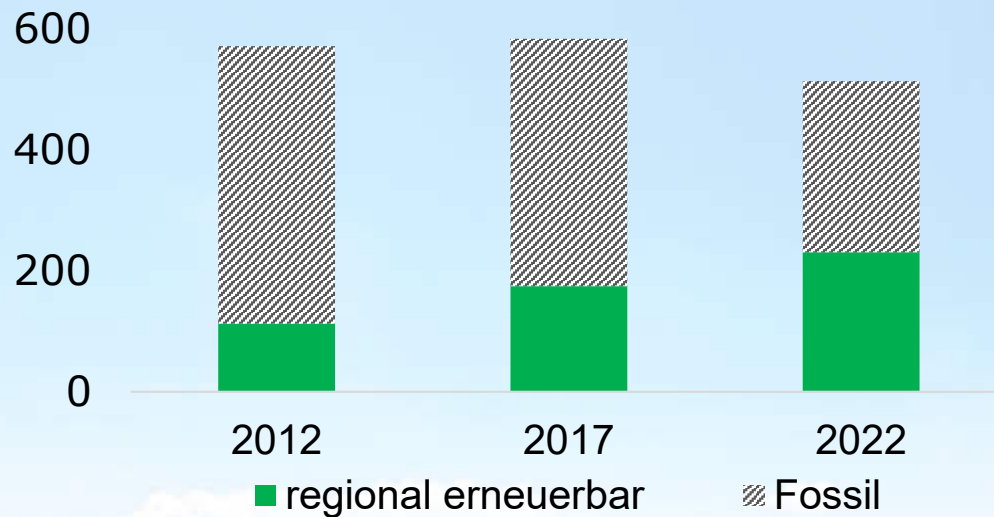


PV Jahresertrag in GWh, Knonauer Amt



Energiemix Wärme

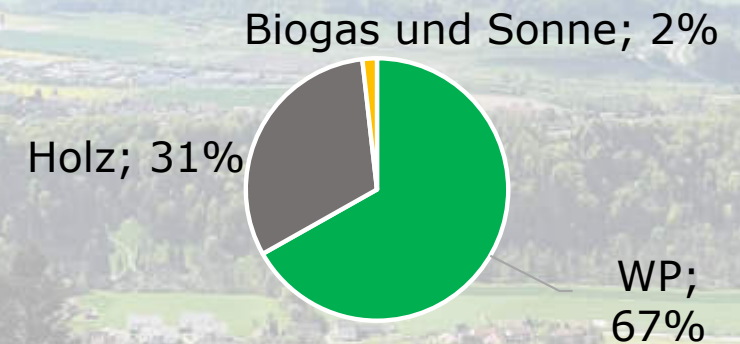
Erneuerbare und fossile Energie, in GWh



Mit 230 GWh deckte das Knonauer Amt seinen Wärmebedarf 2022 bereits zu 45% mit erneuerbarer Energie aus der Region.

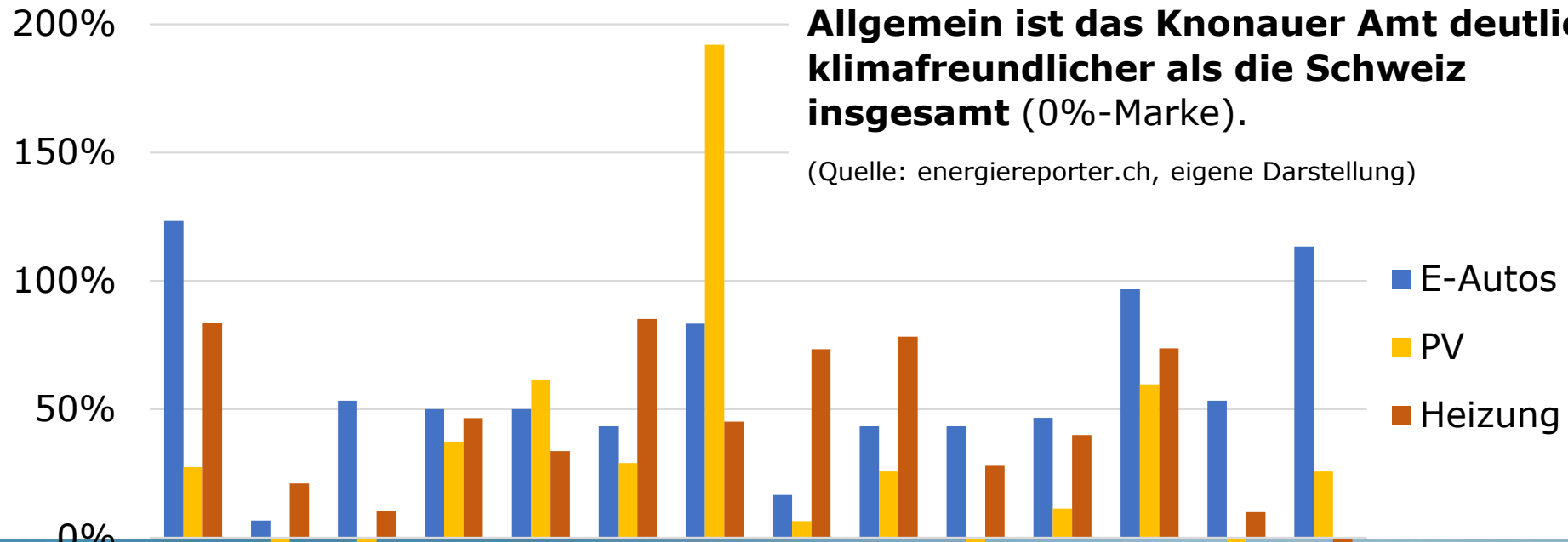
Substituierung Heizöl 2022

wie 18 Mio. Liter pro Jahr ersetzt wurden



Allgemein ist das Knonauer Amt deutlich klimafreundlicher als die Schweiz insgesamt (0%-Marke).

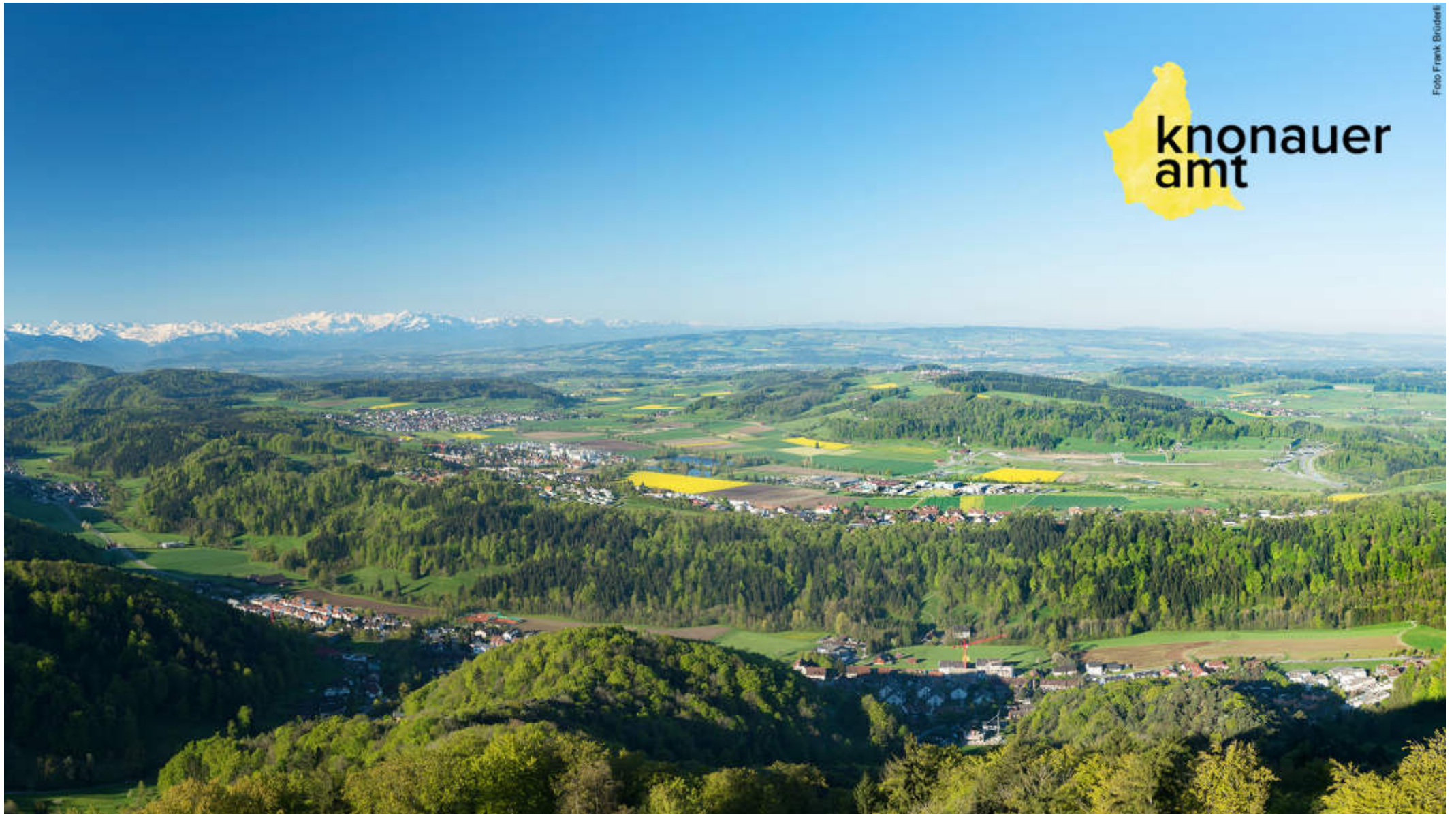
(Quelle: energiereporter.ch, eigene Darstellung)



Aeugst am Albis
Affoltern am Albis
Bonstetten
Hausen am Albis
Hedingen
Kappel am Albis
Knonau
Maschwanden
Mettmenstetten
Obfelden
Ottenbach
Rifferswil
Stallikon
Wettswil am Albis



Wie machen wir das?



«Storming – Norming – Performing»

2015 - 2017

Aufbau

2018 - 2021

Wachstum & Konsolidierung

2022 - 2024 - ...

Verankerung

Zwei „Reisser“:
Peter Ackermann
Charles Höhn

- Action & Events
- Motivieren & Mobilisieren
- PR
- Tage der Sonne
- Energieberatungen

Vereinsstruktur
Standortförderung

- Ausbau und Wachstum
 - BFE-Projekte
 - Beratungen
- öffentl. Berichterstattung

Strukturelle
Verankerung

- Infrastruktur
- Autobahn A4-KW
 - Elektromobilität
 - Velorouten
- Positionierung der Region



«Storming – Norming – Performing»

2015 - 2017

Aufbau

2018 - 2021

Wachstum & Konsolidierung

2022 - 2024 - ...

Verankerung

Zwei „Reisser“:
Peter Ackermann
Charles Höhn

- Action & Events
- Motivieren & Mobilisieren
- PR
- Tage der Sonne
- Energieberatungen

Vereinsstruktur
Standortförderung

- Ausbau und Wachstum
 - BFE-Projekte
 - Beratungen
- öffentl. Berichterstattung

Strukturelle
Verankerung

- Infrastruktur
- Autobahn A4-KW
 - Elektromobilität
 - Velorouten
- Positionierung der Region



«Storming – Networking – Performing»

2015 - 2017

Aufbau

Wa



«Storming – Norming – Performing»

2015 - 2017

Aufbau

2018 - 2021

Wachstum & Konsolidierung

2022 – 2024 - ...

Verankerung

Zwei „Reisser“:
Peter Ackermann
Charles Höhn

- Action & Events
- Motivieren & Mobilisieren
- PR
- Tage der Sonne
- Energieberatungen

Vereinsstruktur
Standortförderung

- Ausbau und Wachstum
 - BFE-Projekte
 - Beratungen
- öffentl. Berichterstattung

Strukturelle
Verankerung

- Infrastruktur
- Autobahn A4-KW
 - Elektromobilität
 - Velorouten
- Positionierung der Region



«Storming – Norming – Performing»

2015 - 2017

Aufbau

2018 - 2021

Wachstum & Konsolidierung

2022 - 2024 - ...

Verankerung



**Energie-Erstberatung
für Hauseigentümer**



**Beratung
Energieeffizienz im Betrieb**



**Beratung & Begleitung
PV auf Ihrem Betrieb**



«Storming – Norming – Performing»

2015 - 2017

Aufbau

2018 - 2021

Wachstum & Konsolidierung

2022 - 2024 - ...

Verankerung

Zwei „Reisser“:
Peter Ackermann
Charles Höhn

- Action & Events
- Motivieren & Mobilisieren
- PR
- Tage der Sonne
- Energieberatungen

Vereinsstruktur
Standortförderung

- Ausbau und Wachstum
 - BFE-Projekte
 - Beratungen
- öffentl. Berichterstattung

Strukturelle
Verankerung

- Infrastruktur
- Autobahn A4-KW
 - Elektromobilität
 - Velorouten
- Positionierung der Region

«Storming – Norming – Performing»

2015 - 2017

Aufbau

2018 - 2021

Wachstum & Konsolidierung

2022 - 2024 - ...

Verankerung

Coworking Spaces



«Storming – Norming – Performing»

2015 - 2017

Aufbau

2018 - 2021

Wachstum & Konsolidierung

2022 - 2024 - ...

Verankerung

Optimierung Velorouten durch die Region



«Storming – Norming – Performing»

2015 - 2017

2018 - 2021

2022 - 2024 - ...

Aufbau

Wachstum & Konsolidierung

Verankerung

Elektromobilitätskonzept für die ganze Region



«Storming – Norming – Performing»

2015 - 2017

2018 - 2021

2022 - 2024 - ...

Aufbau

Wachstum & Konsolidierung

Verankerung

PV-Dach auf Autobahn

Sonne	bis	31 GWh p.a.
Wind	bis	45 GWh p.a.
Wärme-Nutzung	bis	30 GWh p.a.

Total	bis	100 GWh p.a.

Anteil am Bedarf 2050 im Knonauer Amt: 40%

«Storming – Norming – Performing»

2015 - 2017

2018 - 2021

2022 - 2024 - ...

Aufbau

Wachstum & Konsolidierung

Verankerung

Energiewende?
-> Positionierung der Region
wirtschaftlich, gesellschaftlich, ökologisch



Erfolgsfaktoren?



Trigger (bei uns war es die Autobahnplanung)

'Awareness' im Change Management



2003 - Leitbild-Erarbeitung für das Knonauer Amt

«Es geht konkret um *unsere* Zukunft *hier*»



- News betr. Klimawandel-Folgen global
z.B. Waldbrände Griechenland
- Hohes Emotions-, Moral-, Betroffenheit-Potenzial
 - Niedriges Projektpotenzial



- „Wir gestalten unsere Region“
z.B. Wärmeverbund, Holzschnitzel unserer Wälder
- Mässiges Emotions-, Moral-, Betroffenheit-Potenzial
 - Höheres Projektpotenzial

Engagierte Leute, die ziehen



Starke Partner



Der **WWF** spielt eine sehr wichtige Rolle im Rahmen der Energieregion Knonauer Amt, insbesondere in der Vermittlung von Fördergeldern einer Drittstiftung — **Stiftung Pro Evolution** — und damit zusammenhängend in der inhaltlichen Beratung sowie im Monitoring der Erfolge der Aktivitäten als Energieregion.



Die Schweizerische Vereinigung für Sonnenenergie **sSES** verfolgt das Ziel, die Solarenergie im umfassenden Sinne zu fördern und damit die Energiewende voranzutreiben. In diesem Kontext koordiniert die sSES seit 2014 schweizweit die *Tage der Sonne*. Die Energieregion Knonauer Amt zählt zu den grössten *Tage der Sonne*-Veranstaltern.



Das **Bundesamt für Energie BFE** bzw. dessen Plattform **EnergieSchweiz** für Energieeffizienz und erneuerbare Energien begleitet die Energieregionen, so auch das Knonauer Amt. Konkret lädt das BFE einmal jährlich die Verantwortlichen zu einem Erfahrungs- und Informationsaustausch ein. Ausserdem förderte das BFE in unserer Region auch finanziell das Projekt „PV auf Ihrem Betrieb“.



EnergyPier AG plant zurzeit die erste PV-Autobahnüberdachung in Fully (VS) und steht mit Rat und Tat der Standortförderung Knonauer Amt im Projekt „A4-KW Autobahn als Solar-Kraftwerk“ zur Seite. — Im Rahmen der laufenden Vorabklärungen als „pro bono“ Mandat.



Die **Zürcher Planungsgruppe Knonaueramt (ZPK)** ist ein Zweckverband nach den Bestimmungen des Gemeindegesetzes und fördert eine geordnete räumliche Entwicklung im Verbandsgebiet, dem Knonauer Amt. Die ZPK und die Standortförderung Knonauer Amt haben somit z.T. gemeinsame Zielsetzungen und Interessen. In dem Sinn arbeiten wir gemeinsam an der nachhaltigen Entwicklung des Knonauer Amts zusammen.

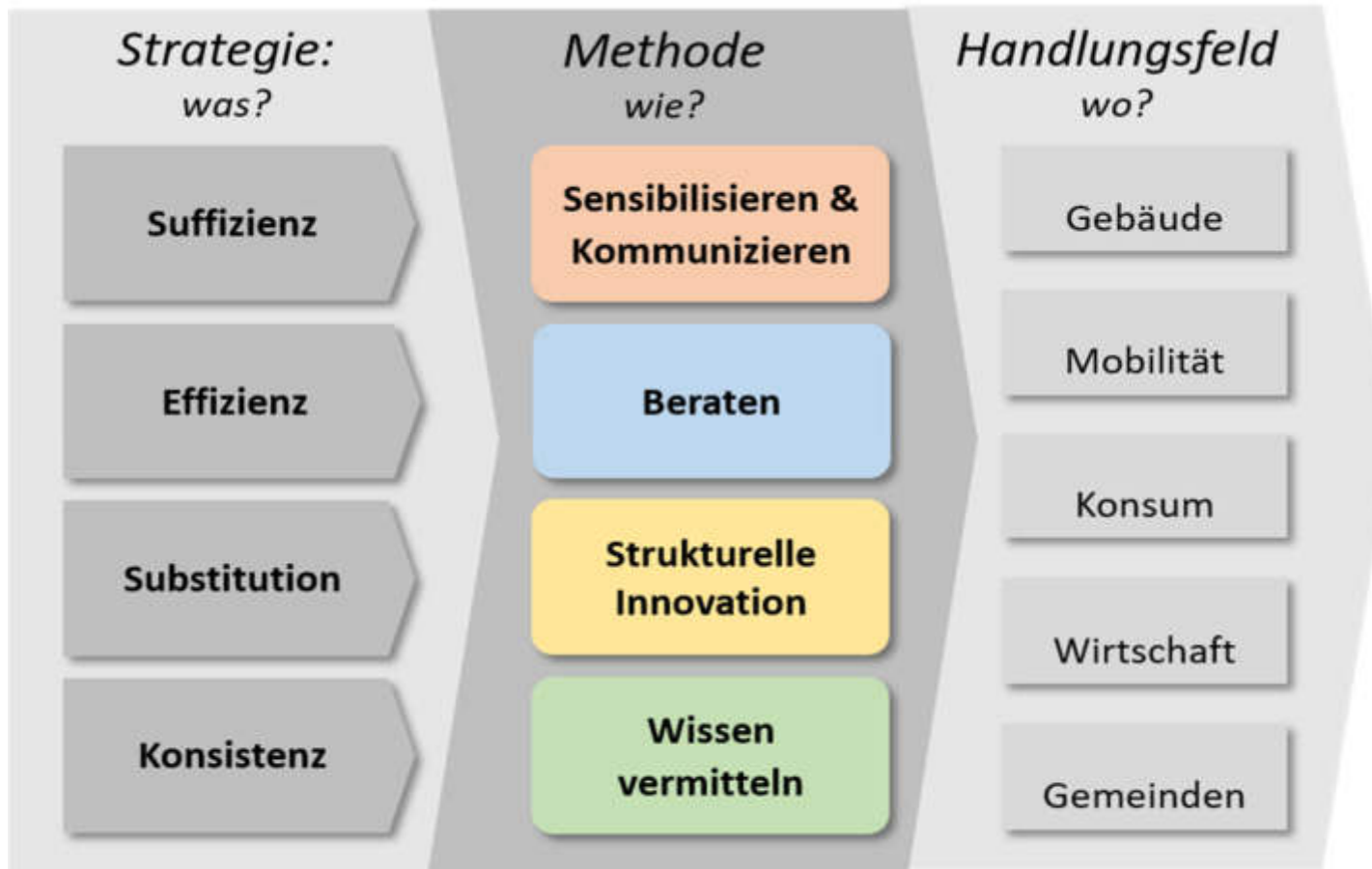


Die Eidgenössische Forschungsanstalt für Wald, Schnee und Landschaft **WSL** befasst sich mit der Nutzung und Gestaltung sowie dem Schutz von naturnahen und urbanen Lebensräumen. In einer regionalen Studie möchte das WSF in Zusammenarbeit mit der Standortförderung Knonauer Amt herausfinden, inwiefern sich eine sozial verträgliche Umsetzung der Energiewende im Bezirk Affoltern gestalten lässt.

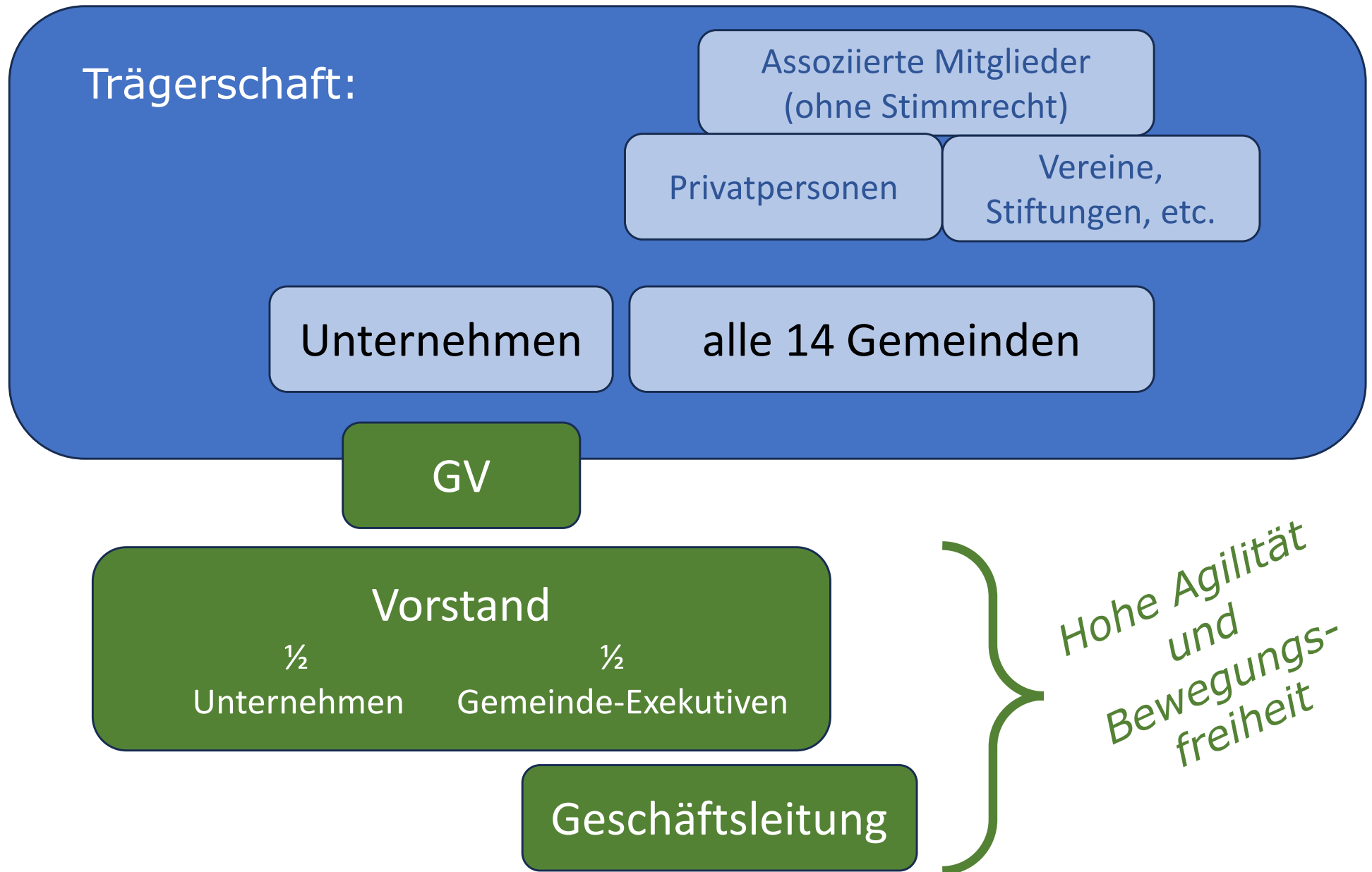


Das Unternehmen **EBP** unterstützt und begleitet uns in der Erarbeitung des Elektromobilitätskonzepts für die Region Knonauer Amt.

Strategie und ein Mix an Massnahmen



Struktur als privatrechtlicher Verein



Vielen Dank!
mehr unter:
<https://knonauer-amt.ch>

