

Rencontre d'experts sur l'infrastructure de recharge

Atelier pour les villes et les communes

Résumé

Date: 26 avril 2022
Heures: 13:30 – 15.30



Soutenu par



Programme

Introduction | 13:30 – 14:00

Accueil & Evaluation sur le sondage

Jakob Rager & Damien Chiffelle, Modération / Direction de projet

Contexte sur l'infrastructure de recharge

Jakob Rager, Crem, Modération / Direction de projet

Atelier | 14:00 – 15:10

Introduction aux ateliers

Objectifs et démarche

Atelier partie 1: Collecte des besoins (env. 30')

en petits groupes animés sur le tableau Miro

Atelier partie 2: Relever les défis (env. 30')

en petits groupes animés sur le tableau Miro

Conclusion et perspectives | 15:10 – 15:30

Atelier suisse romande: synthèse des 2 salles

Atelier suisse romande : Quels points d'attention pour la mise en place d'un business model et définir la technologie à adopter pour les communes ? Quels sont les défis financiers sans soutien du service industriel ?

- Mode de pensée :
 - o Rapprochement de son distributeur énergétique/service industriel ou décision de partir de manière indépendante
 - o Si pas de service industriel : définir le rôle du secteur privé
- Offre :
 - o Proposer une offre attractive pour installer la borne privé et limiter le besoin d'infrastructure publique
- Compétences :
 - o connaître les procédures administratives et contraintes légales.
 - o Bien connaître les besoins en infrastructure de recharge et l'offre technique appropriée.
 - o Disposer d'une expertise technique interne ou demander une assistance à maîtrise d'ouvrage (AMO) à un organisme indépendant.
 - o Se renseigner auprès d'autres expériences des communes et la viabilité financière des infrastructures de recharge ainsi que son système de gestion.
- Infrastructure
 - o Utilité d'un système de gestion smart pour charger pour éviter la surcharge et le changement du réseau électrique
- Conditions-cadres :
 - o Nécessité de définir les besoins en termes de charge lente vs. Charge rapide
 - o Innovation : proposer une tarification flexible horaire afin d'optimiser la recharge et la disponibilité de la ressource renouvelable, développer le « Véhicule to Grid » (V2G)
- Communication :

- Besoin d'informations et vulgarisation des cantons et Confédérations selon typologie des communes
- Disposer d'une boîte à outils, fiche thématique, grille de lecture avec des exemples et retours d'expériences pratiques

Synthèse du Brainstorm

	Facteurs de réussite	Challenges
Planification	Une planification est nécessaire: clarifier les besoins et le rôle de la commune	Connaitre le territoire et compléter l'offre privé avec le service public
		Distinguer les besoins selon typologie des communes: montagnes vs. villes, selon taille des communes Certaines communes peuvent s'appuyer sur des SI, d'autres pas.
		Comment intégrer le gestionnaire de réseau (GRD) tout en maintenant le marché ouvert à tous?
		Planification avec ressources renouvelables? Comment développer vision intégrant avec ressource énergétique et bornes de recharge? Bonnes pratiques?
Rôle d'exemple	Rolle: installation de 2 bornes de recharge en partenariat avec la Migros => partenariat public-privé Perçu comme un service à la population pour réduire les émissions de GES. La commune a fait un partenariat public-privé pour éviter les surcoûts.	Faut-il laisser le privé s'en charger? Quel rôle des collectivités?
		Rolle: besoin d'une grille d'une lecture pour comprendre les enjeux de l'infrastructure de recharge
Information & conseil		Problème de trouver information & conseils neutre et transparents
		Besoin de structurer l'information, vulgariser les enjeux techniques et disposer d'une feuille de route claire pour les communes

Infrastructure & services	Promotion du village grâce aux bornes de recharge: attrait touristique	Enjeu de quel business model pour quel type de commune? Besoin de rentabilité, équilibre ou perte acceptable?
	Partenariat public-privé pour la comptabilité et le service hotline	Quel retour d'expérience sur la combinaison de production d'énergie renouvelable et l'installation de bornes de recharge?
		Enjeu de valoriser le temps de recharge pour la collectivité et les commerces du village Enjeu de la localisation est crucial, place de parc sans rester trop longtemps. Attention à la recharge trop lente qui paralyse la place de parc pour d'autres usagers.
		Comment favoriser la collaboration inter-services pour ces enjeux transversaux?

Enregistrement des besoins

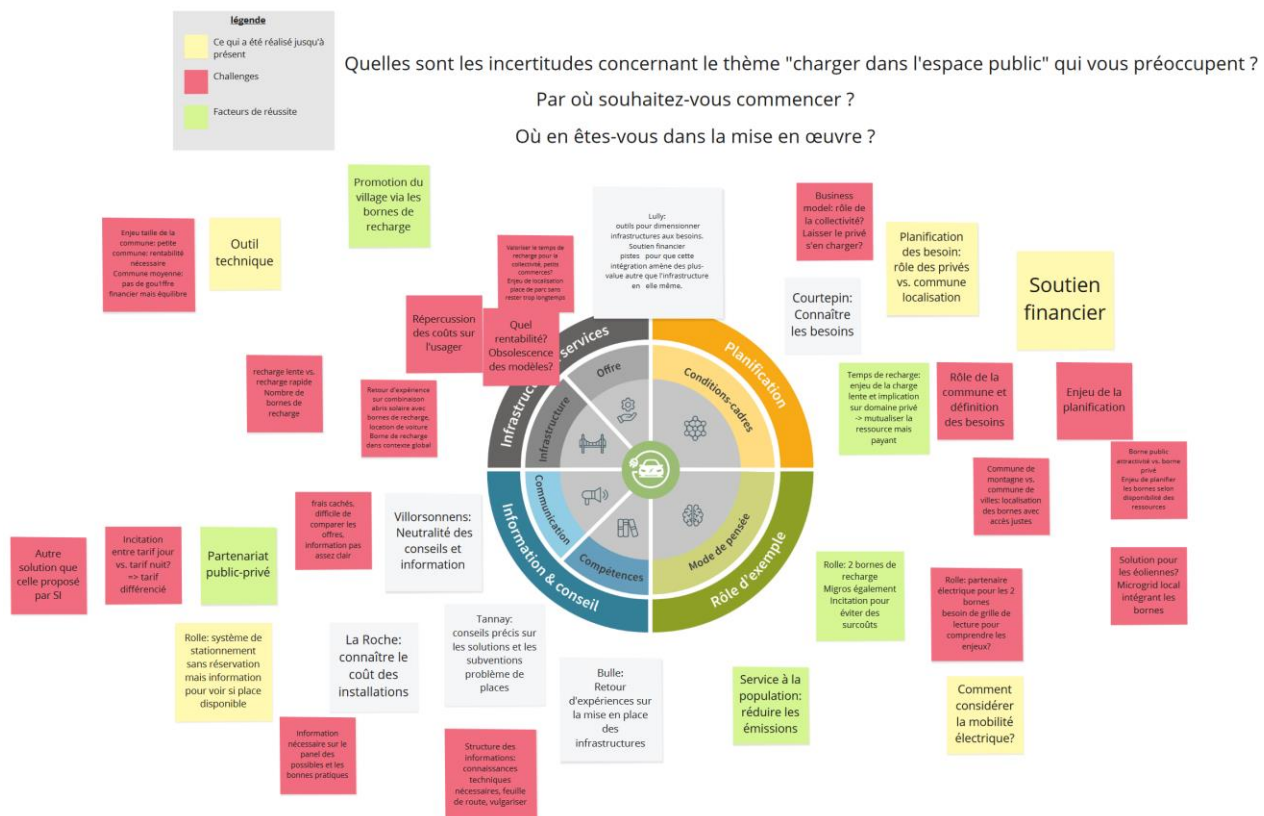


Figure 1 – Dimensions centrales de l'action groupe 1 «débutants ambitieux»

Dimension d'action 1 : bases de planification et répartition des rôles (stratégique / opérationnel)

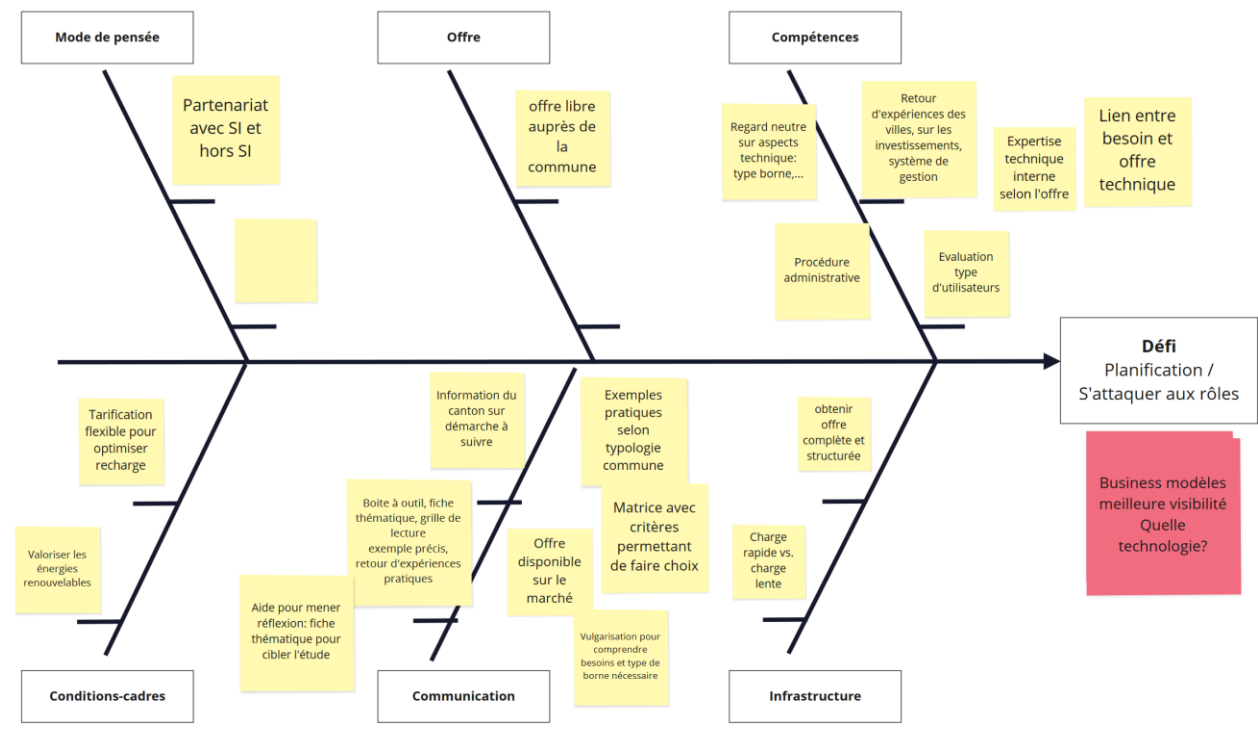


Figure 2 - Sujet de discussion groupe 1 «débutants ambitieux»

Enregistrement des besoins

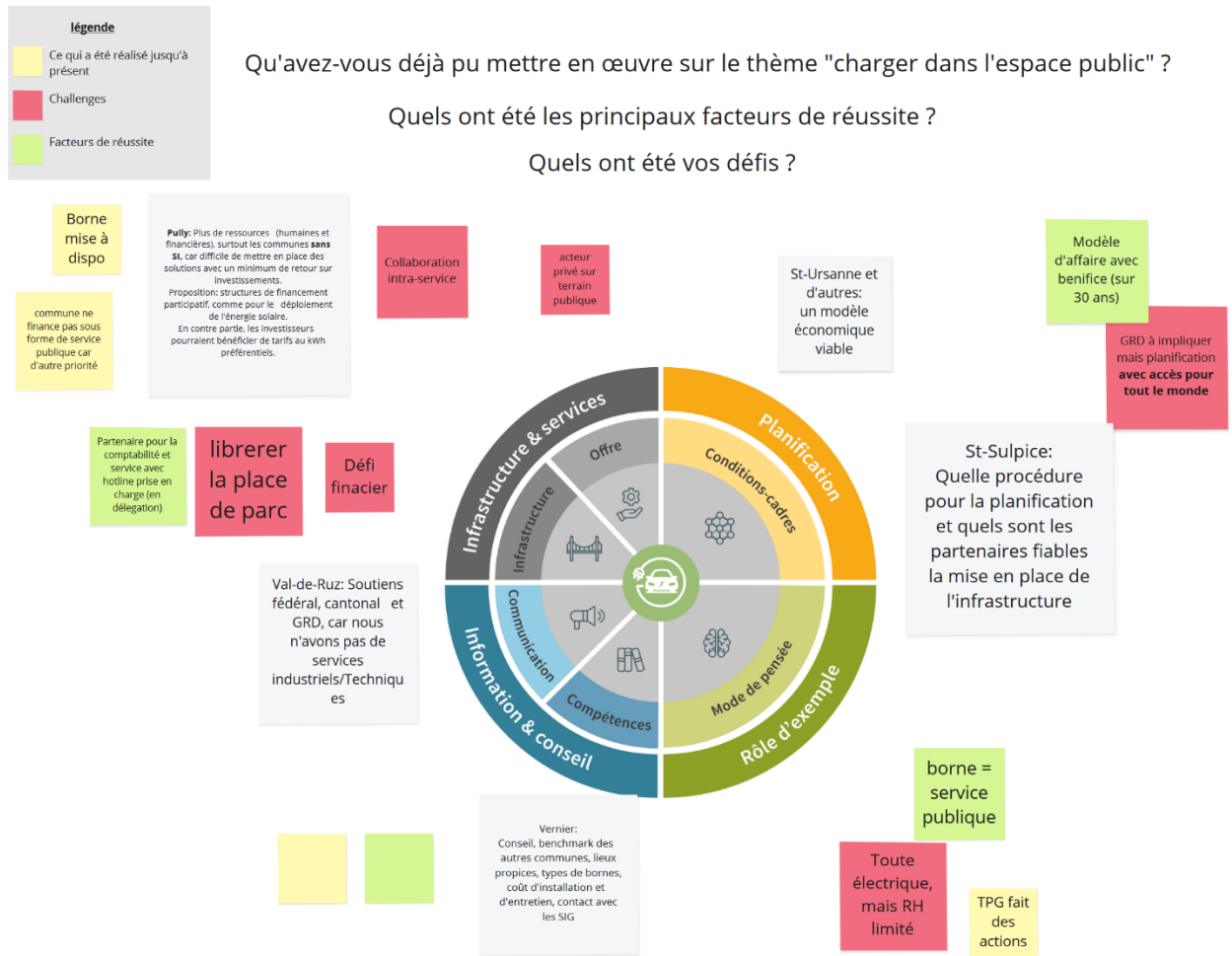


Figure 3 – Dimensions centrales de l'action groupe 2 «réalisateurs avancés»

Dimension d'action 1 : bases de planification et répartition des rôles (stratégique / opérationnel)

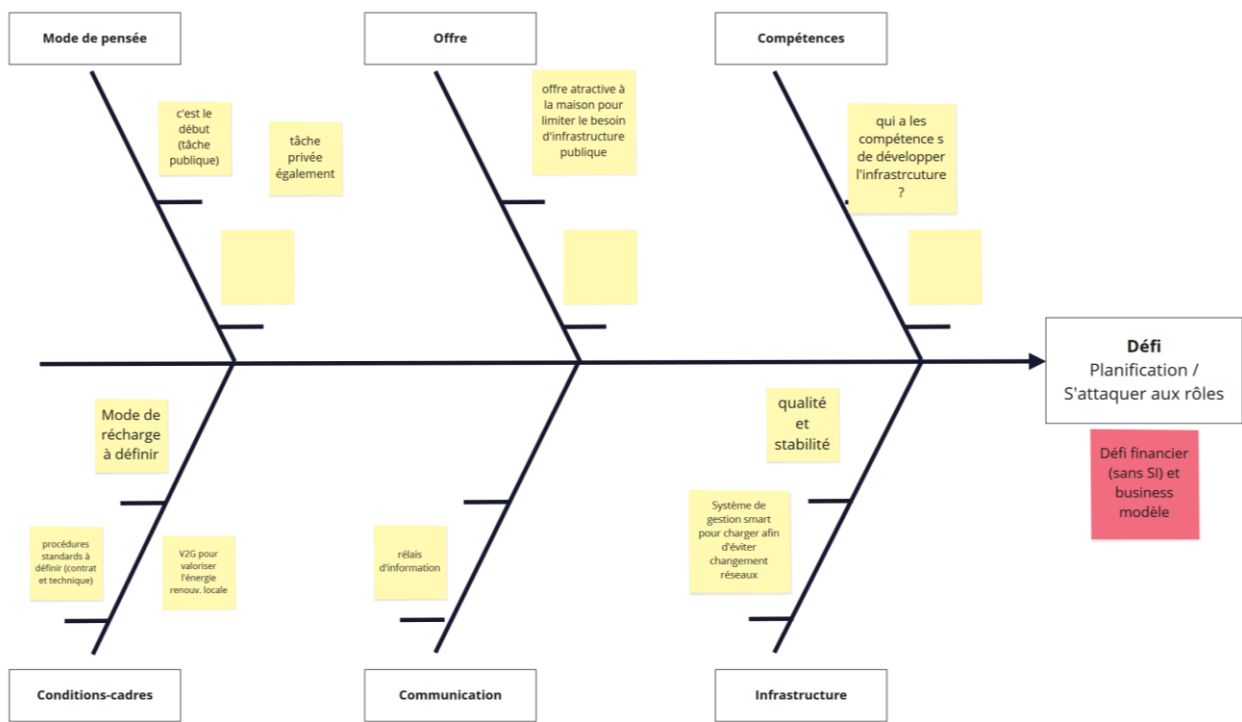


Figure 4- Sujet de discussion groupe 2 «réalisateurs avancés»