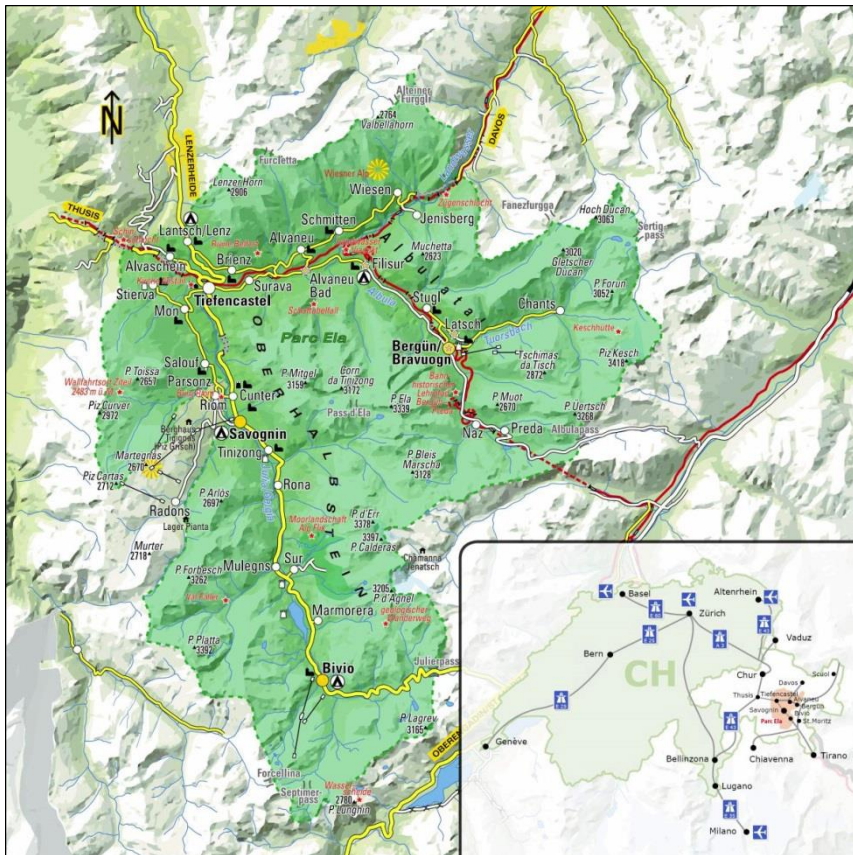


# Energiestadt und Energieregion Ela Immobilienstrategie



Phase 1

Bedarf und die Anforderungen an die Nutzung Gebäude definieren

Phase 2

in Phase 1 getroffene Auswahl an Gebäuden eine Zustandsanalyse erstellen

Phase 3

Immobilienstrategie für die nächsten 10 bis 20 Jahre erarbeiten

## Analyse Ausgangssituation

- Gemeindefusionen führen zu leeren Gebäuden
- Abwanderungen der Bevölkerung
- Unregelmässige Nutzung der Gebäude
- Nur kleine Sanierungsmassnahmen
- Zustand der Gebäude z.T nicht bekannt

## Projektziele

- Ziel 1 Langfristige energetische Verbesserung der kommunalen Gebäude in der Energie-Region Ela.
- Ziel 2 Wahrnehmen der Vorbildfunktion der Gemeinden gegenüber der Bevölkerung und weiteren Akteuren.
- Ziel 3 Kenntnisse über den baulichen und energetischen Zustand der kommunalen Gebäude erlangen.
- Ziel 4 Grundlagen schaffen für die Erneuerungsplanung und die Finanzplanung der einzelnen Gemeinden.
- Zielgruppe Gemeinden, Bevölkerung und weitere Akteure (Vorbildfunktion)

## Absehbare Wirkung des Projektes

- Produktion erneuerbare Energie
- Reduktion des Energieverbrauchs durch Effizienzmassnahmen
- Wissenstransfer
- Neue Erkenntnisse
- Steigerung der Energieeffizienz in den kommunalen Gebäuden
- Steigerung der erneuerbaren Energien in den kommunalen Gebäuden
- Schaffen von Grundlagen (neue Erkenntnisse)
- Verbesserung der Vorbildfunktion gegenüber der Bevölkerung und anderen Akteuren
-