

Opuscolo bando MOMOSO 2.0

MOMOSO è l'acronimo di Modelli di mobilità sostenibile nei Comuni e regioni ed è un programma di SvizzeraEnergia. Il programma di promozione è alla sua seconda edizione. MOMOSO 2.0 sostiene processi e misure innovative nei Comuni volti a sviluppare una mobilità efficiente dal punto di vista energetico e rispettosa dell'ambiente. Il bando è rivolto ai Comuni e alle regioni di un'area funzionale che abbia meno di 50'000 abitanti. I Comuni selezionati riceveranno consulenza e sostegno finanziario da SvizzeraEnergia (fino a un massimo di 6 anni, max. 550'000 CHF per Comune/regione).

Processo

Il progetto di finanziamento prevede un approccio in due fasi. Durante una prima fase di inizializzazione di circa un anno, i Comuni selezionati sviluppano e avviano il loro progetto MOMOSO 2.0. Il progetto viene poi realizzato in una successiva fase di implementazione della durata massima di 5 anni.

Al momento della presentazione di un progetto, è obbligatorio inserire le proprie considerazioni relative ai moduli obbligatori «processo», «comunicazione» e «partecipazione». Inoltre, nell'ambito di MOMOSO 2.0, i Comuni e le regioni devono trattare almeno due moduli tematici (predeterminati sulla base del tema o scelti autonomamente).

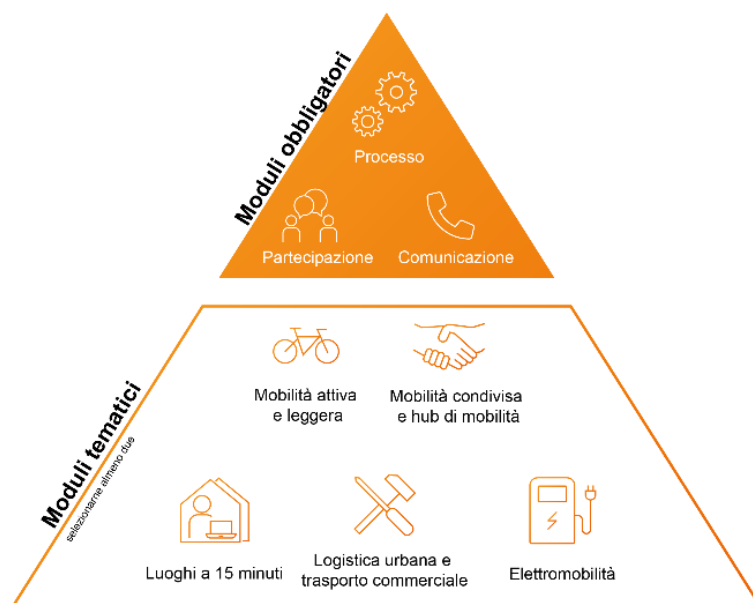


Figura 1 Moduli obbligatori e tematici in MOMOSO 2.0

Requisiti formali per fare domanda

Le domande sono da presentare entro il **31 ottobre 2024** all'attenzione di Martina Zoller (UFE, Sezione Mobilità, 3003 Berna, martina.zoller@bfe.admin.ch) allegando i seguenti documenti:

- Modulo di domanda compilato e firmato
- Allegato 1: concetto generale del progetto pianificato per MOMOSO 2.0
- Allegato 2: piano di procedura per il primo anno